

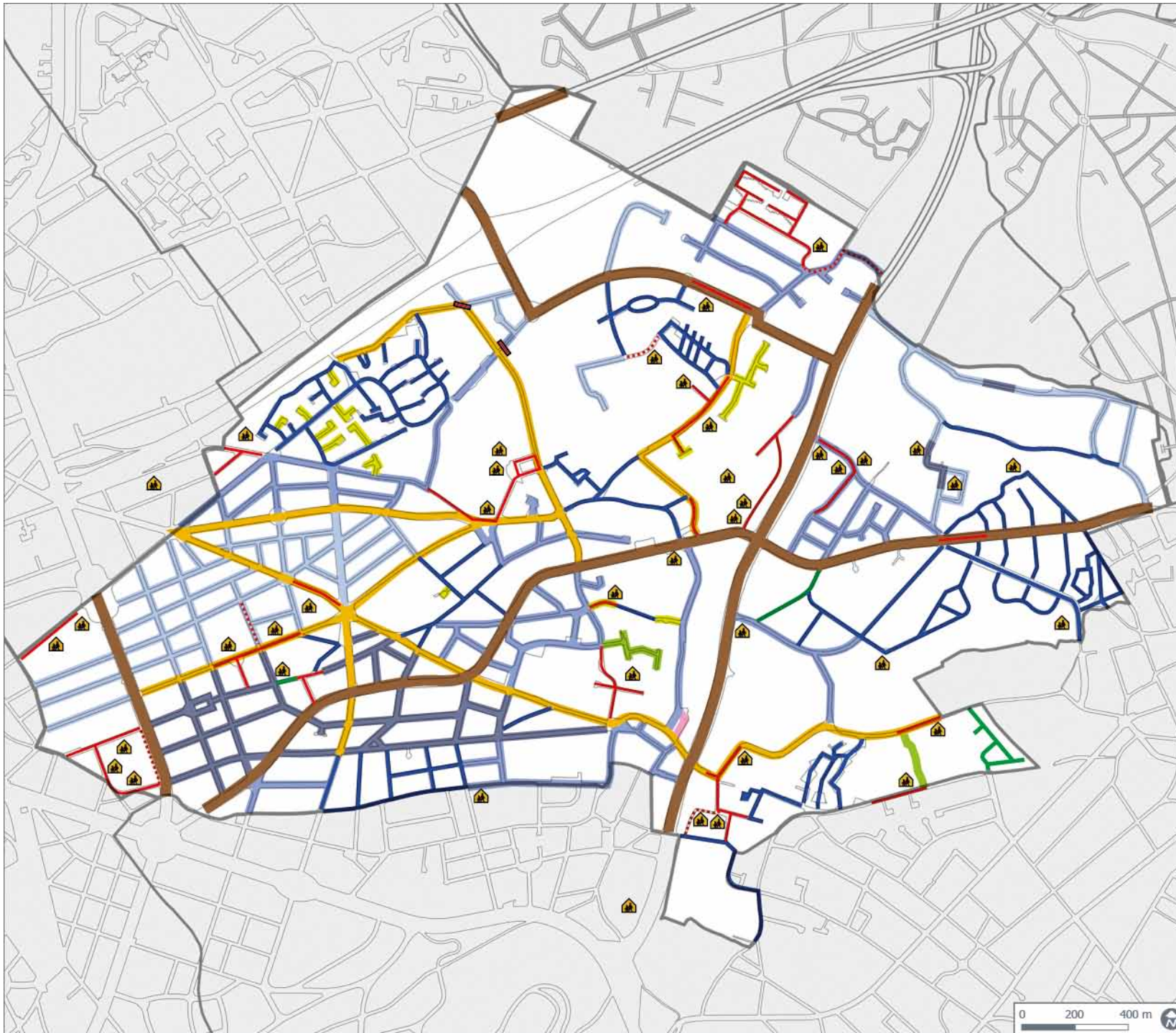
Légende
Legende

- Aménagement et boulevard urbain
Ontwikkeling tot een stedelijke boulevard
- Voie métropolitaine
Hoofdstedelijke weg
- Voie principale
Hoofdweg
- Voie interquartier
Wegen tussen wijken
- Collecteurs principaux
Belangrijkste verzamelaars
- Voirie de quartier
Wijkwegen
- Mise en oeuvre de mesures pour maîtriser le trafic de transit
Uitvoeren van maatregelen ter controle van het transitverkeer
- Mise en oeuvre de mesures pour améliorer la vitesse commerciale des transports publics
Uitvoeren van maatregelen ter verbetering van de commerciële snelheid van het openbaar vervoer
- Impossibilité de passage pour les voitures
Geen doorgang voor auto's
- Voirie changeant de catégorie par rapport au PRD
Wegenis verandert van categorie t.o.v. Masterplan
- Voirie changeant de catégorie par rapport au Plan IRIS II
Wegenis verandert van categorie t.o.v. Plan IRIS II

Plan communal de mobilité de Woluwe-Saint-Lambert
Gemeentelijk mobiliteitsplan Sint-Lambrechts-Woluwe

1 Structure du réseau de voiries
Structuur wegennetwerk





Légende

- Zone 30 existante
Bestaande zone 30
- Zone 30 école existante
Bestaande school zone 30
- Zone résidentielle existante
Bestaande woonwijk
- Voirie interquartier
Wegen tussen wijken
- Voirie régionale
Gewestweg
- - - Impossibilité de passage pour les voitures
Geen doorgang voor auto's
- Zone piétonne
Voetgangerszone

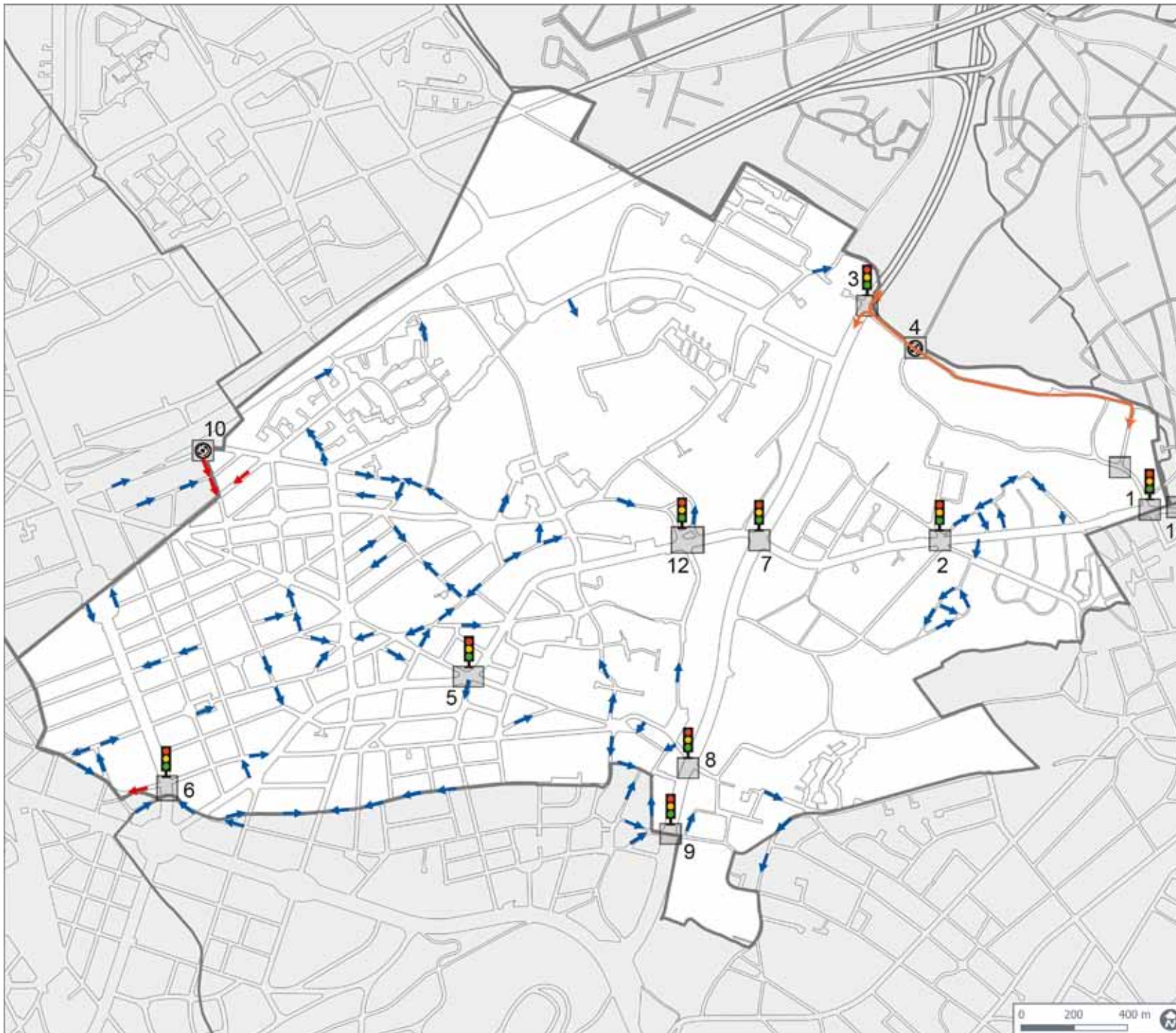
Phasage
Fasering

- Zone résidentielle phase 2: 3 à 6 ans
Woonwijk fase 2: 3 tot 6 jaar
- Zone résidentielle phase 3: 6 à 9 ans
Woonwijk fase 3: 6 tot 9 jaar
- zone 30 phase 1: 1 à 3 ans
zone 30 fase 1: 1 tot 3 jaar
- zone 30 phase 2: 3 à 6 ans
zone 30 fase 2: 3 tot 6 jaar
- zone 30 phase 3: 6 à 9 ans
zone 30 fase 3: 6 tot 9 jaar
- - - zone 30 école à étendre phase 1: 1 à 3 ans
school zone 30 uit te breiden fase 1: 1 tot 3 jaar





Plan communal de mobilité de Woluwe-Saint-Lambert
Gemeentelijk mobiliteitsplan Sint-Lambrechts-Woluwe

2 Zones 30 km/h
Zones 30 km/u





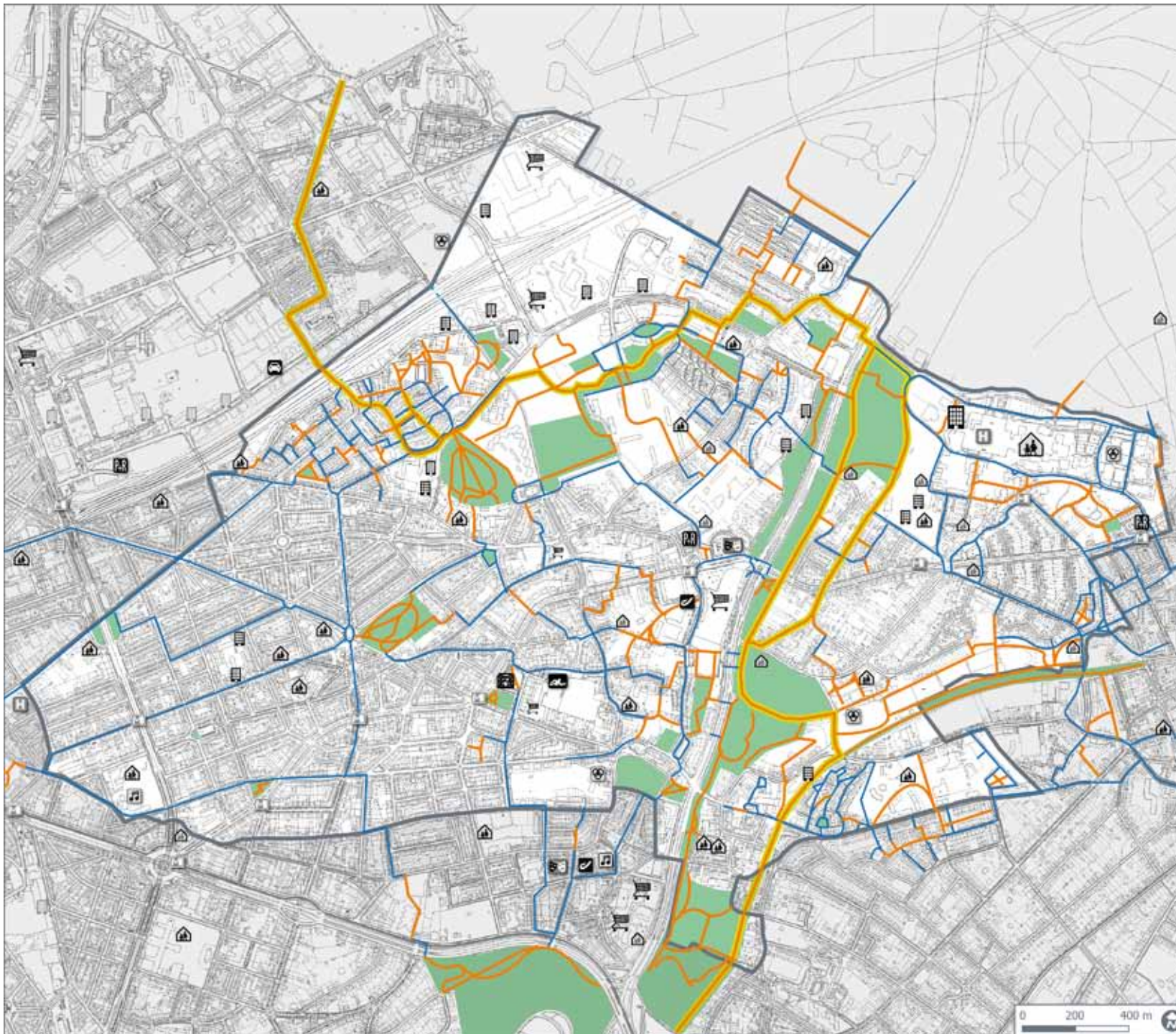
Légende
Legende

-  Carrefour à réaménager
Kruispunt te ontwikkelen
-  Sens unique existant
Bestaande éénrichtingsverkeer
-  Mise en sens unique
Omschakeling naar éénrichtingsverkeer
-  Itinéraire services urgences de la clinique
Saint-Luc et pour les pompiers
Route spoeddiensten ziekenhuis Saint-Luc
en brandweer

Plan communal de mobilité de Woluwe-Saint-Lambert
Gemeentelijk mobiliteitsplan Sint-Lambrechts-Woluwe

3 Plan de circulation et d'aménagements
Verkeersplan en voorgestelde
ontwikkelingen





Légende Legende

- Cheminement piéton/aménagement à privilégiér - sentier piétons (hors voirie)
Voorkeur routes voetgangers/inrichting - voetgangersweg
- Cheminement piéton/aménagement à privilégiér - trottoir
Voorkeur routes voetgangers/inrichting - voetpad
- Promenade verte
Groene wandeling
- Espace vert
Groene ruimte

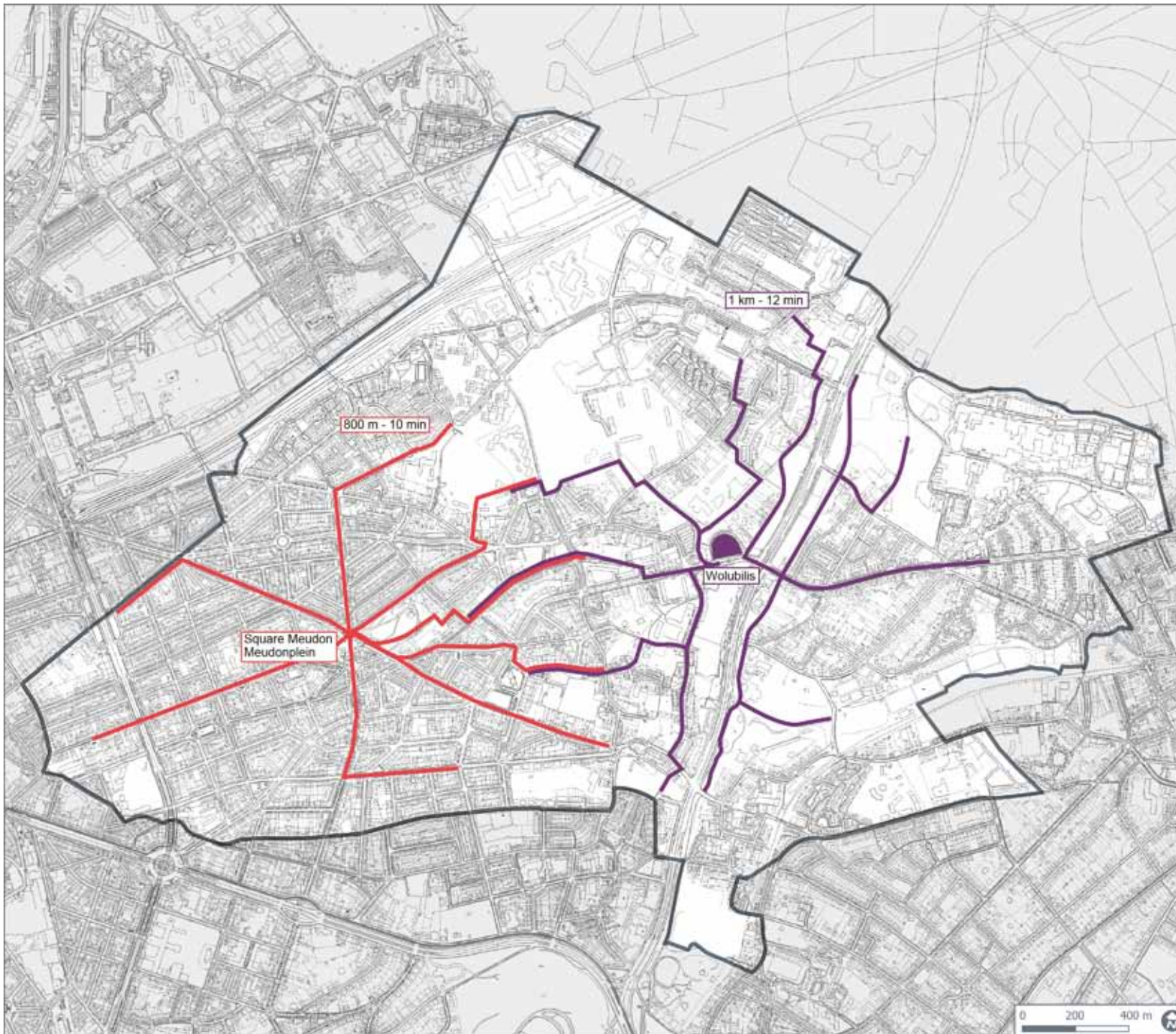
Générateurs de déplacements Generators van verplaatsingen

- Centre sportif et stade
Sportcentrum en stadion
- Piscine / Zwembad
- Académie / Academie
- Centre culturel / Cultureel centrum
- Métro / Metro
- Commerces / Winkels
- Entreprises / Bedrijven
- Ecoles / Scholen
- Park & Ride
- Contrôle technique auto
Technische autocontrole
- Hopital / Ziekenhuis
- Ecoles avec effectifs inconnus
Scholen met onbekend personeelsbestand
- Entreprises avec effectifs inconnus
Bedrijven met onbekend personeelsbestand
- Bureau de poste / Postkantoor
- Hôtel communal / Gemeentehuis

Plan communal de mobilité de Woluwe-Saint-Lambert
Gemeentelijk mobiliteitsplan Sint-Lambrechts-Woluwe

4a Maillage des cheminements piétons Netwerk voetgangersinfrastructuur





Légende Legende

- Itinéraires pour rejoindre le square Meudon en 12 minutes (5 km/h: 1000 mètres = 12 min)
Routes om het plein Meudon te bereiken in 12 minuten (5 km/u: 1000 meter = 12 min)
- Itinéraires pour rejoindre le Wolubilis en 12 minutes (5km/h: 1 km = 12 min)
Routes om de Wolubilis te bereiken in 12 minuten (5 km/u: 1 km = 12 min)

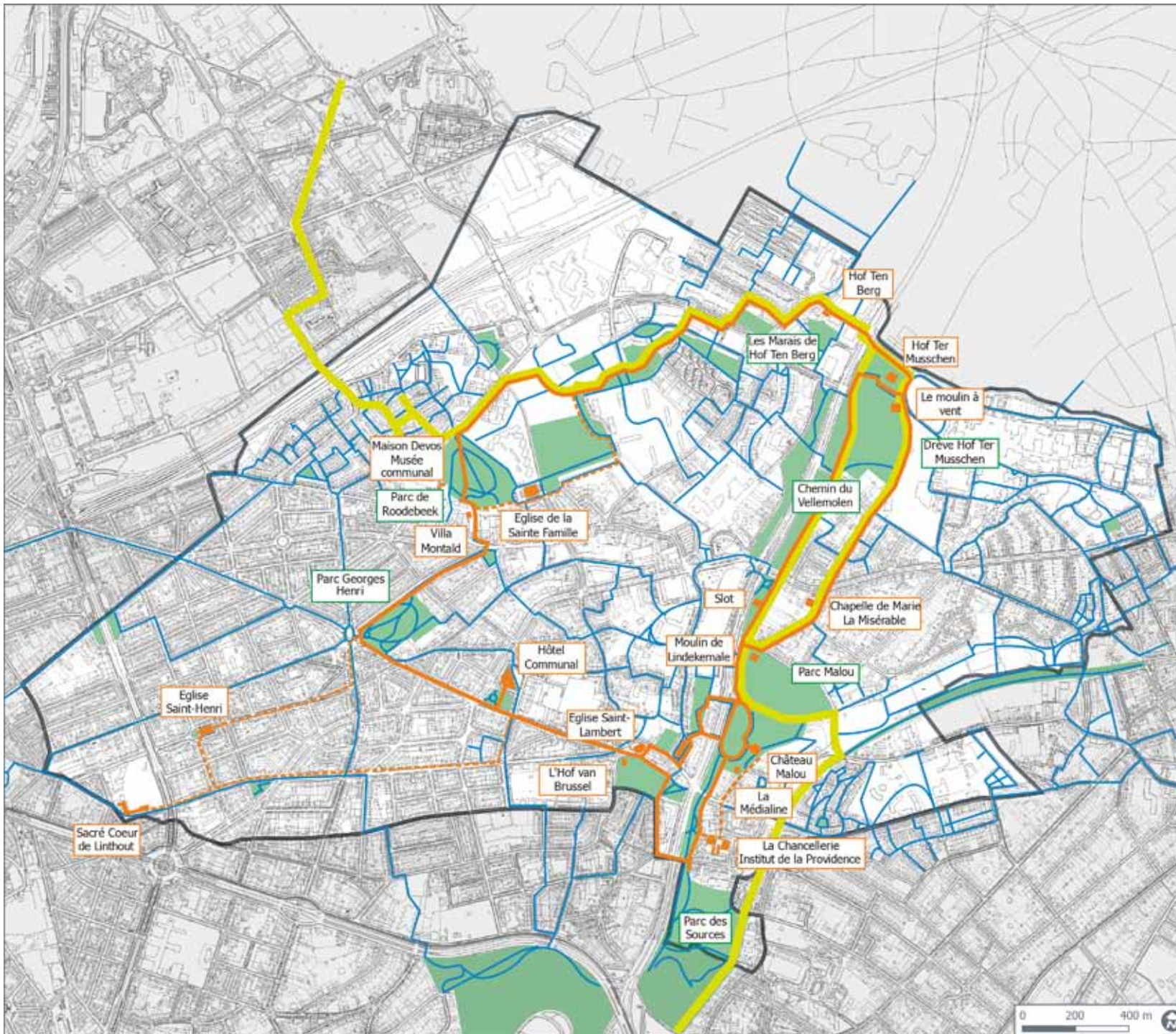
Plan communal de mobilité de Woluwe-Saint-Lambert
Gemeentelijk mobiliteitsplan Sint-Lambrechts-Woluwe

4b

Exemples d'itinéraires privilégiés à signaler

Voorbeelden te bewegwijzeren
aanbevolen routes





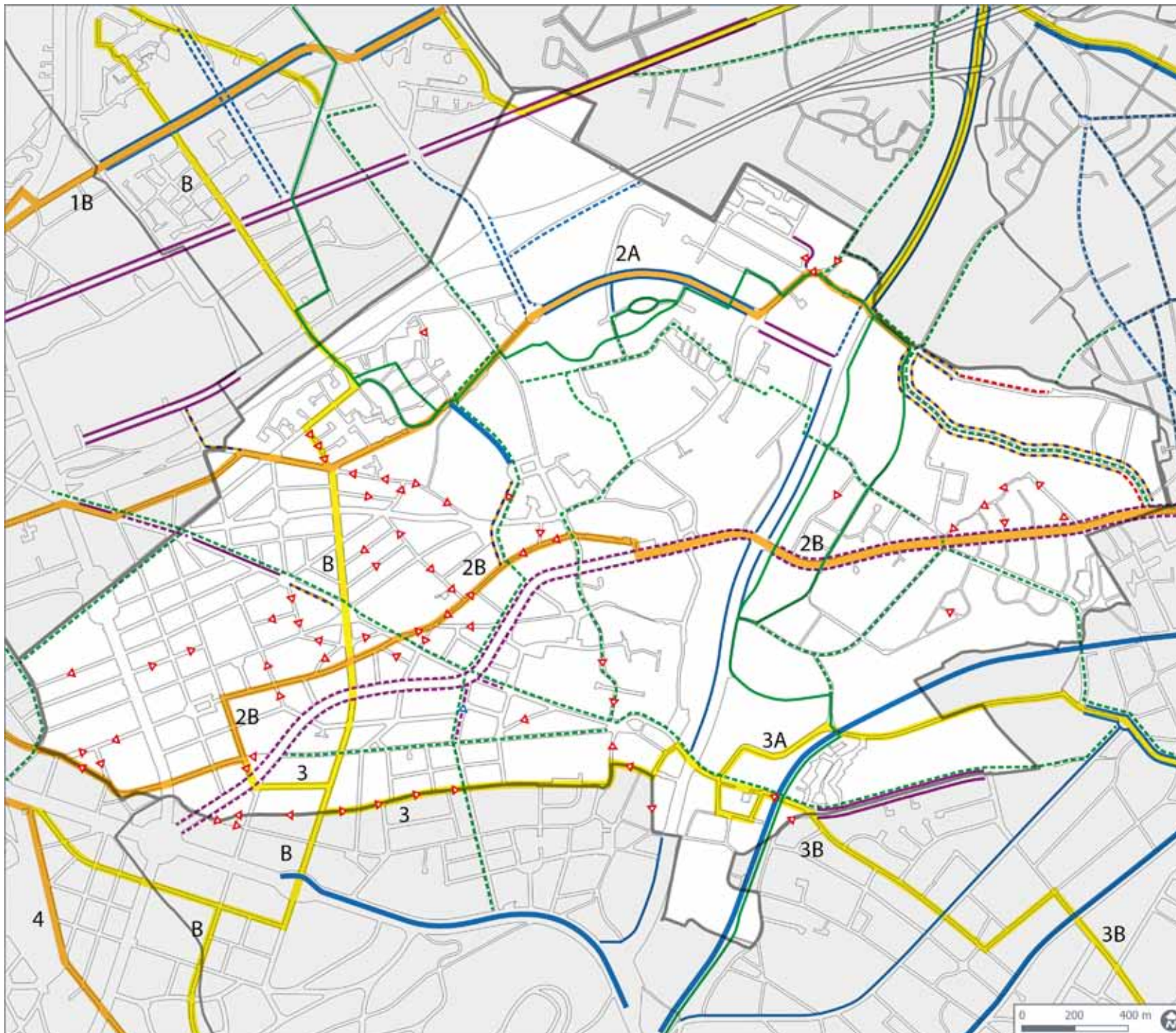
**Légende
Legende**

- Itinéraire piéton
Voetgangersroute
- Limite communale
Gemeentelijke grens
- Promenade verte
Groene wandeling
- Circuit touristique
Toeristische route
- Variante du circuit touristique
Variant toeristische route
- Espace vert
Groene ruimte
- Patrimoine
Erfgoed

Plan communal de mobilité de Woluwe-Saint-Lambert
Gemeentelijk mobiliteitsplan Sint-Lambrechts-Woluwe

5 Circuit touristique
Toeristische route





Légende

Infrastructures existantes / Bestaande infrastructuur

- ICR existant balisé
bestaande bewegwijzerde GFR
- ICR fonctionnel
functioneel GFR
- Promenade verte
Groene Wandeling
- Piste cyclable unidirectionnelle hors voirie
Vrijliggend éénrichtingsfietspad
- Piste cyclable bidirectionnelle hors voirie
Vrijliggend tweerichtingsfietspad
- Piste cyclable marquée
Gemarkerd fietspad
- ▲ Sens unique limité
Beperkt éénrichtingsverkeer

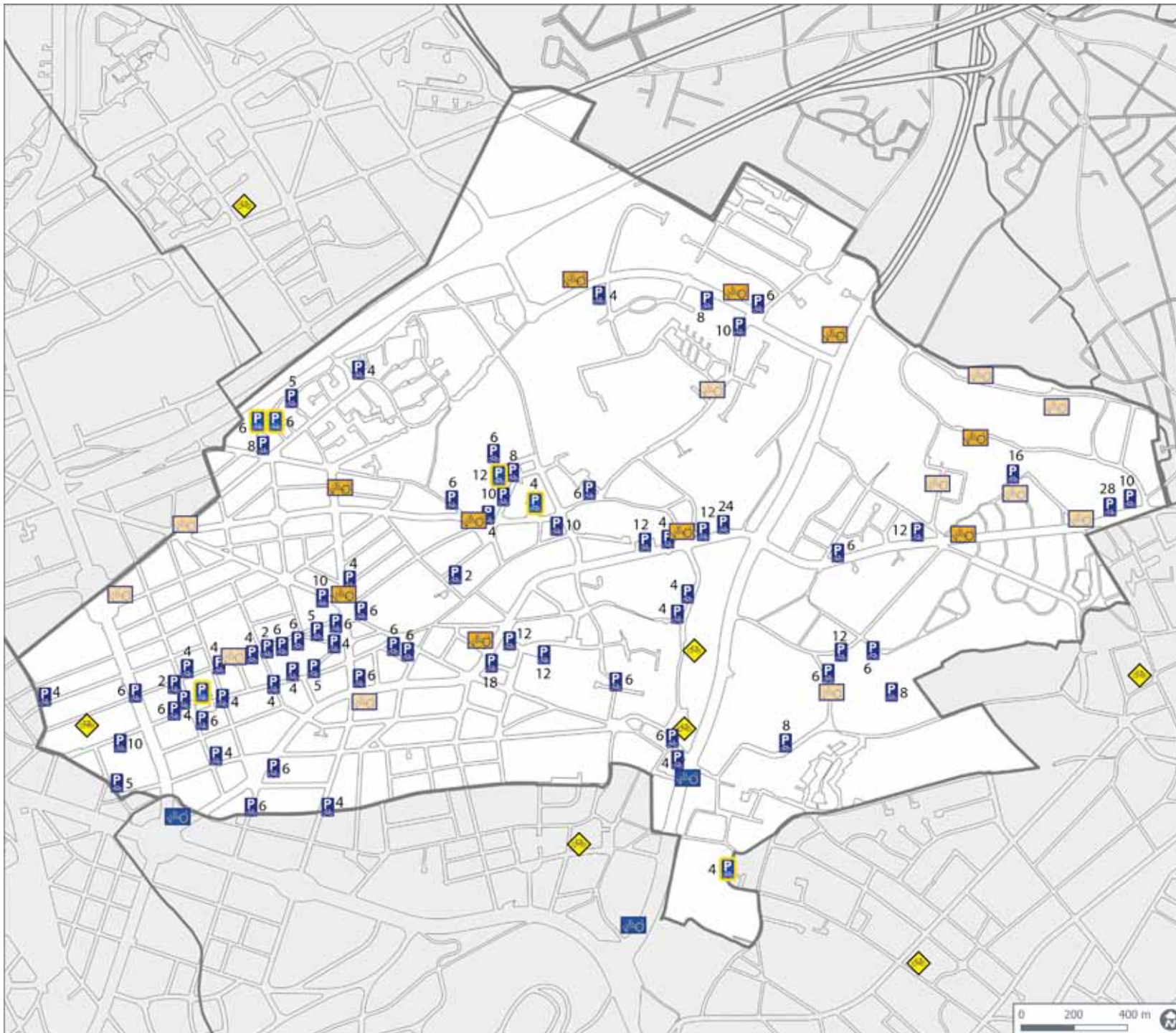
Propositions / Voorstellen

- - - Proposition piste cyclable unidirectionnelle hors voirie
Voorstel vrijliggend éénrichtingsfietspad
- - - Proposition piste cyclable marquée
Voorstel gemarkeerd fietspad
- - - Proposition ICC à baliser
Voorstel bewegwijzering gemeentelijk fietspad
- - - Proposition bande cyclable suggérée
Voorstel fietssuggestiestrook
- - - Proposition bande bus + viélo
Voorstel busbaan + fiets
- ▲ Nouveau sens unique limité
Nieuw beperkt éénrichtingsverkeer

Plan communal de mobilité de Woluwe-Saint-Lambert
Gemeentelijk mobiliteitsplan Sint-Lambrechts-Woluwe

6a Réseau et infrastructures cyclables Fietsnetwerk en -infrastructuur





Légende
Legende

Infrastructures existantes / Bestaande infrastructuur

- Parking vélos
Fietsparking
- Velociste
Fietsenwinkel
- Villo

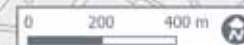
Propositions / Voorstellen

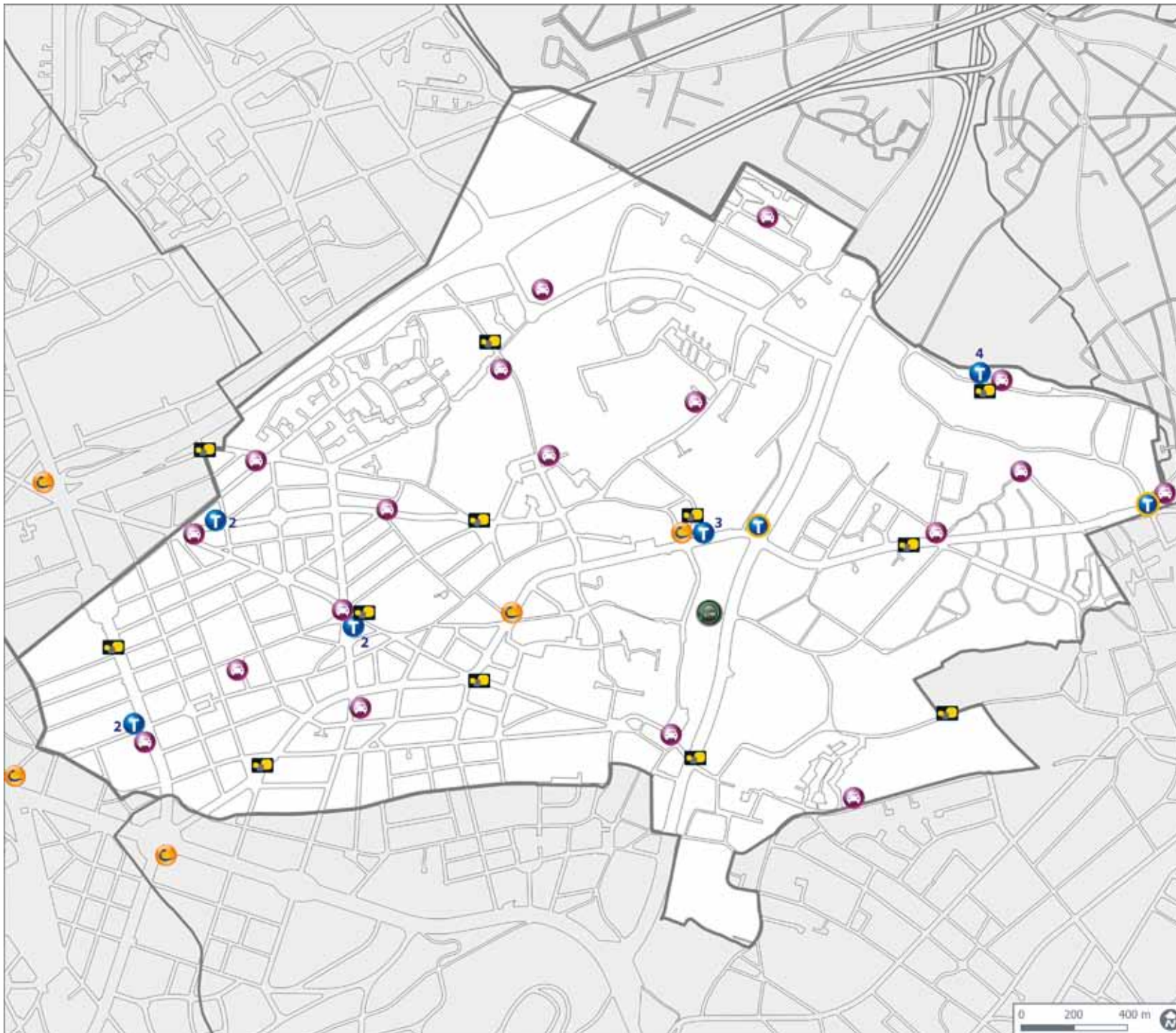
- Parking vélos
Fietsparking
- Villo phase 1
Villo fase 1
- Villo phase 2
Villo fase 2

Plan communal de mobilité de Woluwe-Saint-Lambert
Gemeentelijk mobiliteitsplan Sint-Lambrechts-Woluwe

6b

Stationnement vélos
Fietsparking





Légende
Legende

Infrastructures existantes / Bestaande infrastructuur

- Zen Car voitures partagées
Zen Car autodelen
- Cambio "voitures partagées"
Cambio "autodelen"
- Taxis
- Collecto

Propositions / Voorstellen

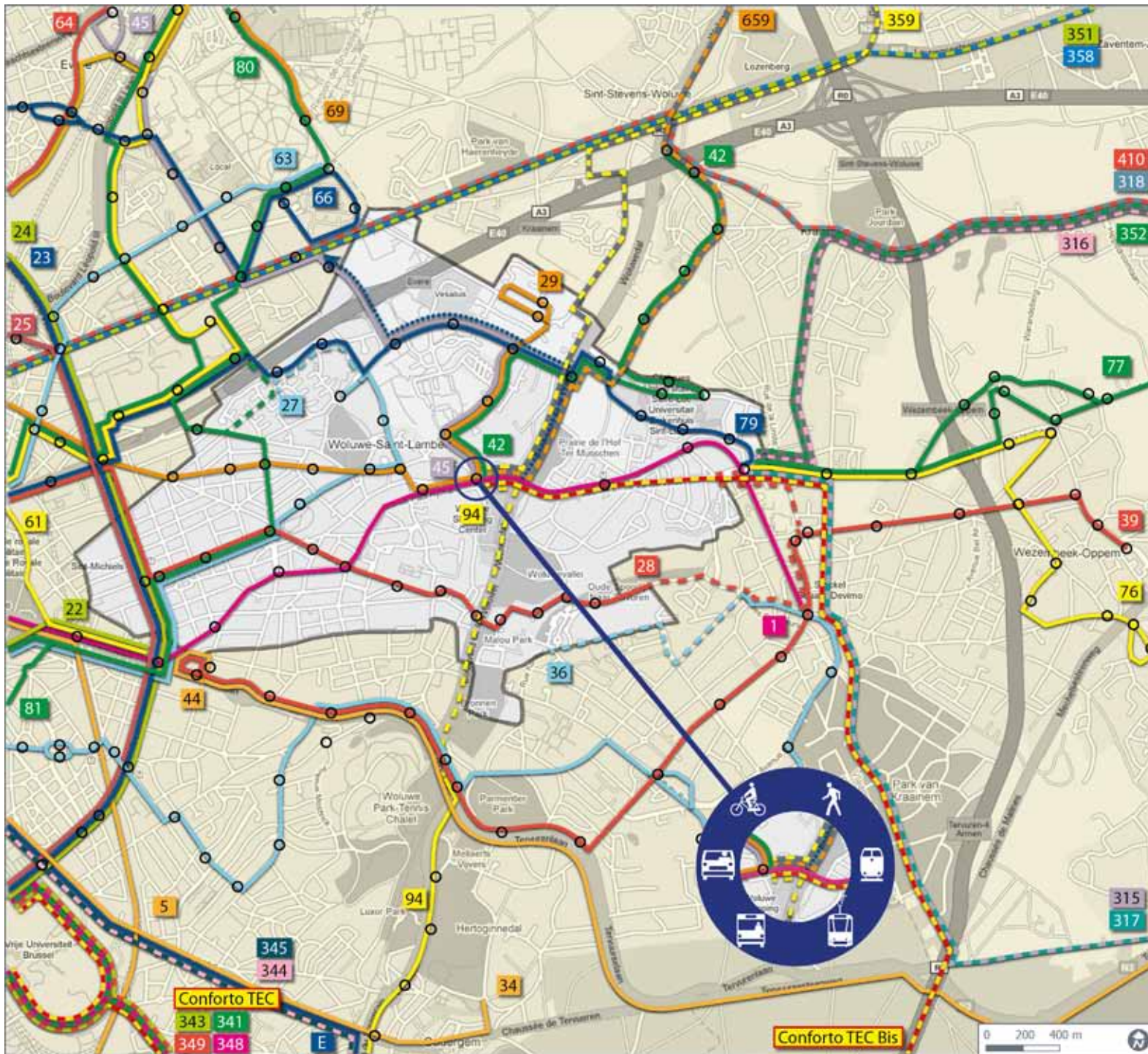
- Station voitures partagées (Cambio, Zen Car, ...)
Station autodelen (Cambio, Zen Car, ...)
- Taxis

Plan communal de mobilité de Woluwe-Saint-Lambert
Gemeentelijk mobiliteitsplan Sint-Lambrechts-Woluwe

6c

Alternatives à la voiture individuelle
Alternatieven voor de individuele auto





Légende

- - - Déviation de la ligne de bus 28
- - - Déviation de la ligne de bus 36
- - - Déviation de la ligne de bus 80
- - - Prolongement du tram 94 : phase 1
- - - Projet de prolongement du tram 94 : phase 2
- HP : Heures de pointe (8h-9h et 16h-17h)
- HC : Heures Creuses

STIB

1	Stockel - Gare de l'Ouest	HP:10 - HC:8
5	Hermann-Debroux - Erasme	HP:10 - HC:8
12	Brussels City - Brussels Airport	HP:4 - HC:3
21	Ducale - Brussels Airport	HP:6 - HC:4
22	Montgomery - Luxembourg	HP:4 - HC:4
23	Heysel - Vanderkindere	HP:5 - HC:3
24	Gare de Schaerbeek - Vanderkindere	HP:5 - HC:3
25	Rogier - Boondael Gare	HP:10 - HC:6
27	Andromède - Gare du Midi	HP:8 - HC:4
28	Kraainem - Brabançonne	HP:8 - HC:4
29	Hof ten Berg - De Brouckère	HP:7 - HC:5
34	Porte de Namur - Saint-Anne	HP:8 - HC:6
36	Konkel - Schuman	HP:5 - HC:4
39	Montgomery - Ban Eik	HP:10 - HC:8
42	Transvaal - Stockel	HP:6 - HC:4
44	Montgomery - Tervuren Station	HP:8 - HC:5
45	Rodebeek - Saint-Vincent	HP:8 - HC:4
61	Gare du Nord - Montgomery	HP:6 - HC:4
63	Cimetière de Bruxelles - De Brouckère	HP:10 - HC:6
64	Porte de Namur - Machelen	HP:10 - HC:5
65	Bourget - Gare Centrale	HP:8 - HC:6
66	De Brouckère - Péage	HP:7 - HC:6
69	Jules Bordet - Schaerbeek Station	HP:8 - HC:0
76	Kraainem - Oppem	HP:5 - HC:4
77	Kraainem - Hippodrome	HP:4 - HC:0
79	Schuman - Kraainem	HP:10 - HC:6
80	Maes - Porte de Namur	HP:8 - HC:4
81	Montgomery - Marius Renard	HP:10 - HC:6

DE LIJN

315	Leuven via Berlem - Kraainem	HP:2 - HC:1
316	Leuven via Sterbeek - Kraainem	HP:2 - HC:1
317	Leuven via Berlem - Kraainem	HP:2 - HC:1
318	Vrebos - Gare du Nord	HP:2 - HC:2
341	Wavre - Etterbeek Gare	HP:1 - HC:1
343	Maleizen - Etterbeek Gare	HP:2 - HC:1
344	Hamme-Mille - Schuman	HP:2 - HC:1
345	Wavre - Schuman	HP:1 - HC:1
348	La Hulpe - Etterbeek Gare	HP:2 - HC:1
349	Ottenburg - Etterbeek Gare	HP:1 - HC:1
351	Leuven - Gare du Nord	HP:2 - HC:1
352	Leuven - Kraainem	HP:2 - HC:1
358	Leuven - Gare du Nord	HP:4 - HC:3
359	Rodebeek - Brussels Airport	HP:2 - HC:1
410	Leuven via Tervuren - Gare du Nord	HP:2 - HC:1
659	Brussels Airport (Parking Nord) Rodebeek	HP:2 - HC:3

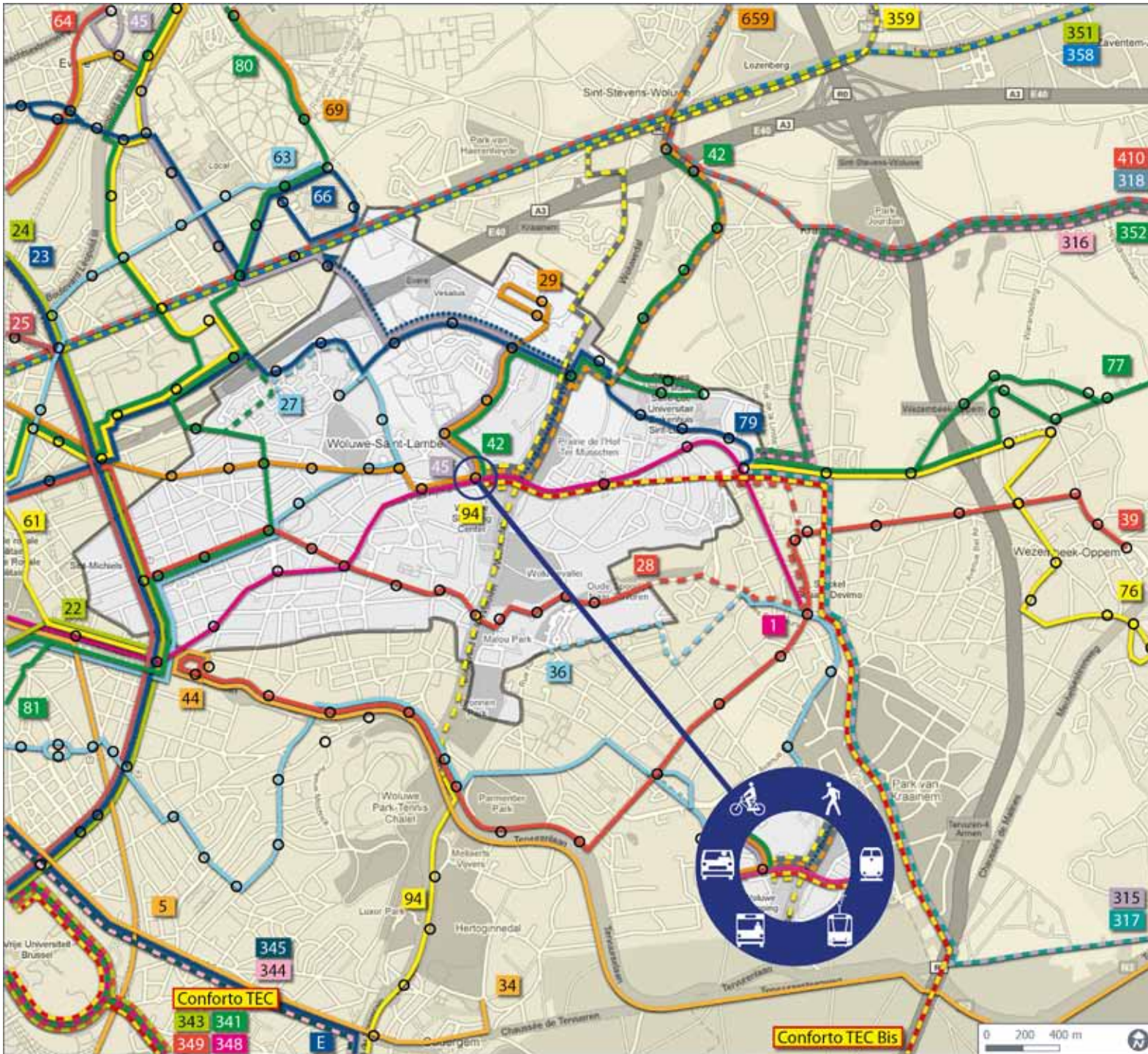
TEC

E	Gare de Luxembourg - Eghezée	HP:2 - HC:1
Conforto TEC	Etterbeek Gare - Louvain-La-Neuve	HP:4 - HC:2
Conforto TEC Bis	Rodebeek - Louvain-La-Neuve	HP:3 - HC:1

Plan communal de mobilité de Woluwe-Saint-Lambert
Gemeentelijk mobiliteitsplan Sint-Lambrechts-Woluwe

7a Offre de transports publics





Legende

- - - Omleiding buslijn 28
- - - Omleiding buslijn 36
- - - Omleiding buslijn 80
- - - Verlenging van tram 94 : fase 1
- - - voorgestelde uitbreiding van tram 94 : fase 2
- PU : Plekuren (8u-9u en 16u-17u)
- DU : Daluren

MITVB

1	Stokkel - Weststation	PU:10 - DU:8
5	Hermann-Debroux - Erasmus	PU:10 - DU:1
12	Brussels City - Brussels Airport	PU:4 - DU:3
21	Hertog - Brussels Airport	PU:6 - DU:4
22	Montgomery - Luxemburg	PU:4 - DU:4
23	Heizel - Vanderkindere	PU:5 - DU:3
24	Schaarbeek Station - Vanderkindere	PU:5 - DU:3
25	Rogier - Boondaal Station	PU:10 - DU:6
27	Andromeda - Zuidstation	PU:8 - DU:4
28	Kraainem - Brabançonne	PU:8 - DU:4
29	Hof ten Berg - De Brouckère	PU:7 - DU:5
34	Naamsepoort - Sint-Anna	PU:8 - DU:6
36	Konkel - Schuman	PU:5 - DU:4
39	Montgomery - Ban Eik	PU:10 - DU:8
42	Transvaal - Stockel	PU:6 - DU:4
44	Montgomery - Tervuren Station	PU:8 - DU:5
45	Rodebeek - Sint-Vincentius	PU:8 - DU:4
61	Noordstation - Montgomery	PU:6 - DU:4
63	Begraafplaats van Brussel - De Brouckère	PU:10 - DU:6
64	Naamsepoort - Machelen	PU:10 - DU:5
65	Bourget - Centraal Station	PU:8 - DU:6
66	De Brouckère - Tol	PU:7 - DU:6
69	Jules Bordet - Schaarbeek Station	PU:8 - DU:0
76	Kraainem - Oppem	PU:5 - DU:4
77	Kraainem - Hippodroom	PU:4 - DU:0
79	Schuman - Kraainem	PU:10 - DU:6
80	Mees - Naamsepoort	PU:8 - DU:4
81	Montgomery - Marius Renard	PU:10 - DU:6

DE LDN

315	Leuven via Bertern - Kraainem	PU:2 - DU:1
316	Leuven via Sterbeek - Kraainem	PU:2 - DU:1
317	Leuven via Bertern - Kraainem	PU:2 - DU:1
318	Vrebois - Noordstation	PU:2 - DU:2
341	Waver - Etterbeek Station	PU:1 - DU:1
343	Maleizen - Etterbeek Station	PU:2 - DU:1
344	Hamme-Mille - Schuman	PU:2 - DU:1
345	Waver - Schuman	PU:1 - DU:1
348	Ter Hulpe - Etterbeek Station	PU:2 - DU:1
349	Ottenburg - Etterbeek Station	PU:1 - DU:1
351	Leuven - Noordstation	PU:2 - DU:1
352	Leuven - Kraainem	PU:2 - DU:1
358	Leuven - Noordstation	PU:4 - DU:3
359	Rodebeek - Brussels Airport	PU:2 - DU:1
410	Leuven via Tervuren - Noordstation	PU:2 - DU:1
659	Brussels Airport (Parking Nord) Rodebeek	PU:2 - DU:3

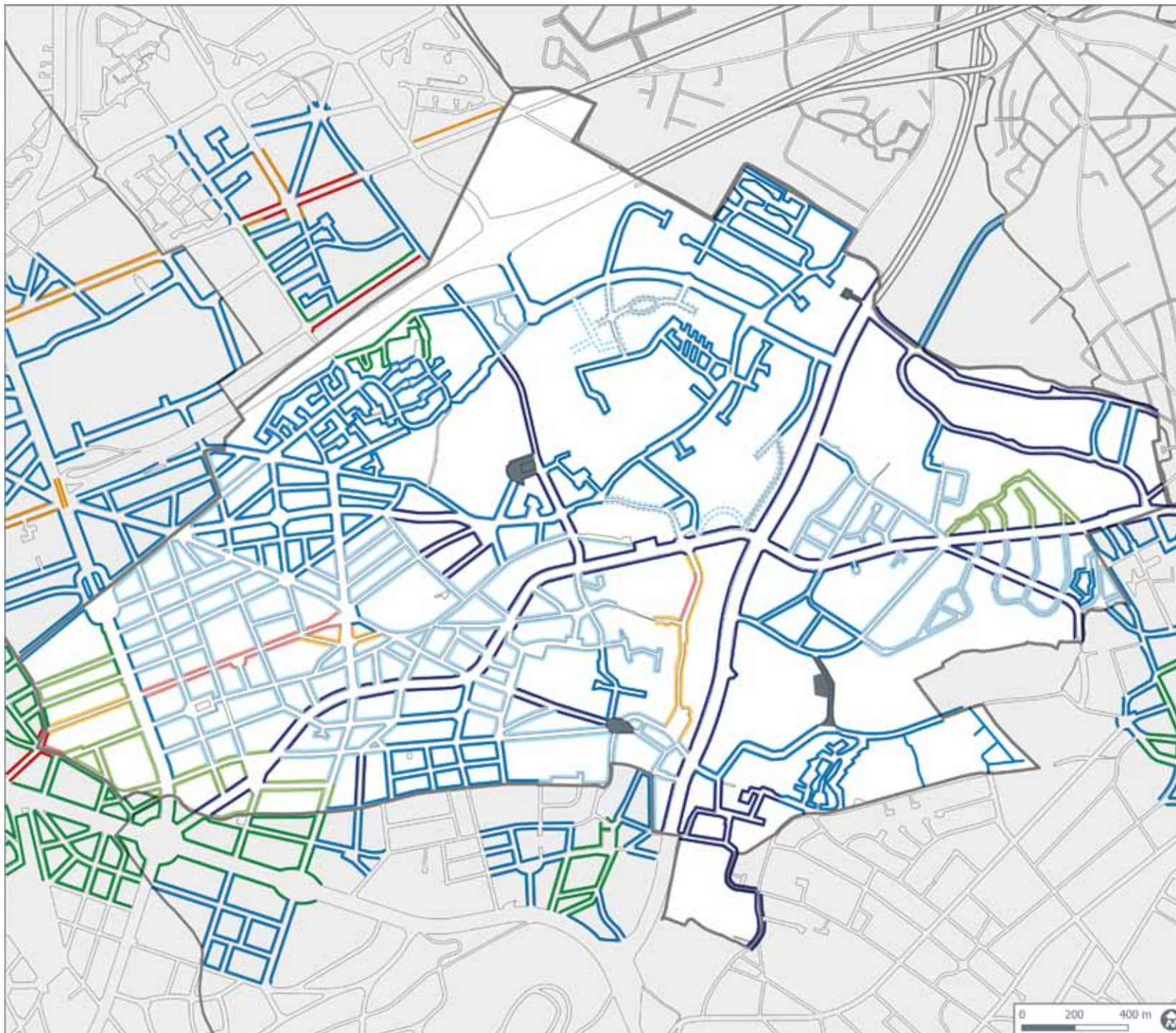
TEC

E	Luxemburg Station - Eghezée	PU:2 - DU:1
Conforto TEC	Etterbeek Station - Louvain-La-Neuve	PU:4 - DU:2
Conforto TEC Bis	Rodebeek - Louvain-La-Neuve	PU:3 - DU:1

Plan communal de mobilité de Woluwe-Saint-Lambert
Gemeentelijk mobiliteitsplan Sint-Lambrechts-Woluwe

7b Aanbod van het openbaar vervoer





Légende
Legende

- Zone bleue :**
dispositif : disque
carte d'habitant : oui
gratuité : 2h
durée maximum : 2h
excepté : samedi, dimanche et jours fériés
- Blauwe zone :**
installatie : parkeerschijf
bewonerskaart : ja
gratis : 2u
maximumduur : 2u
behalve : zaterdag, zondag en feestdagen
- D'application aussi le samedi
Ook in voege op zaterdag
- Situation existante / Bestaande toestand
- Zone bleue à court terme
Blauwt zone op korte termijn
- Zone bleue à moyen terme
Blauwe zone op middellange termijn

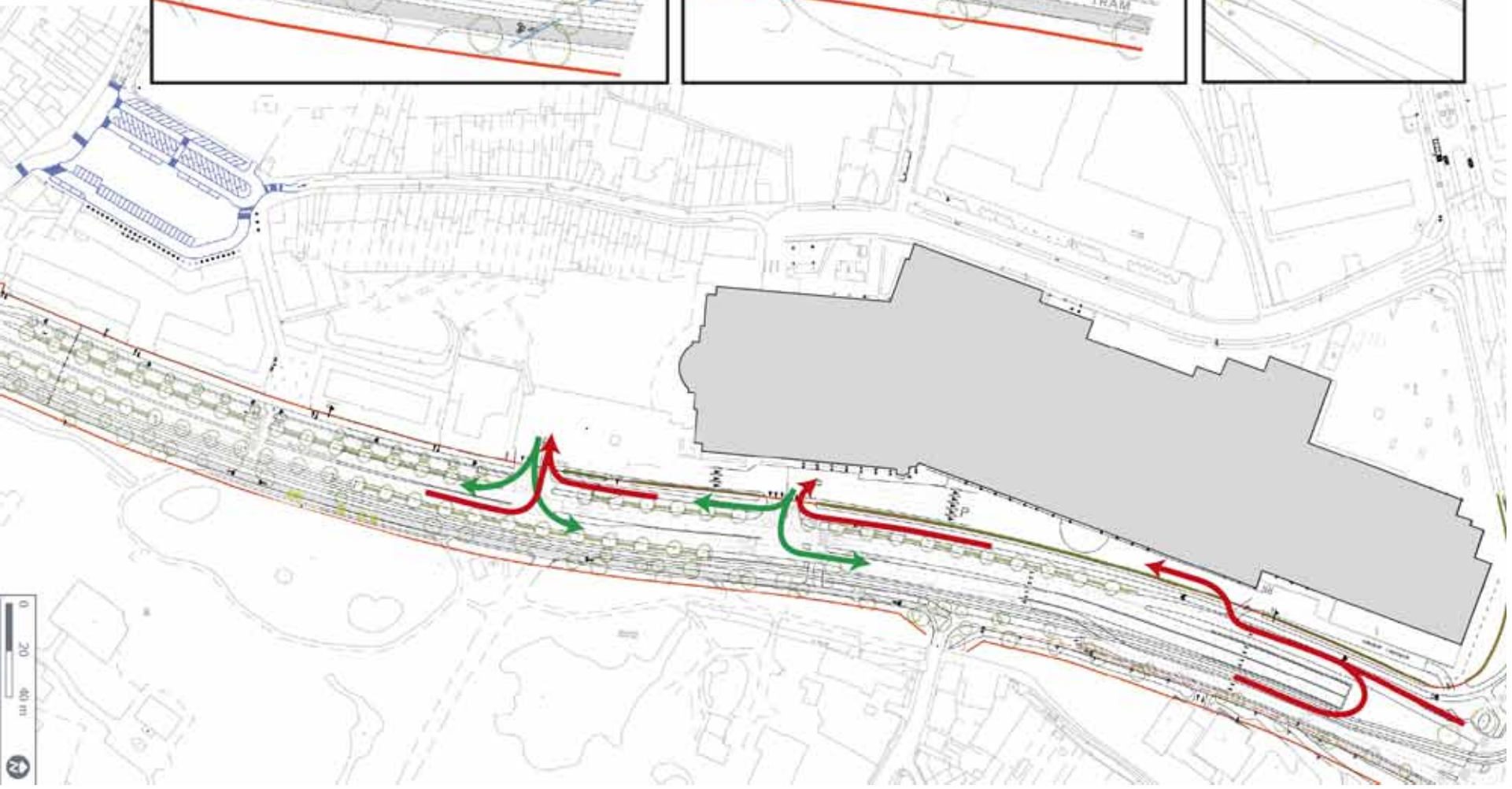
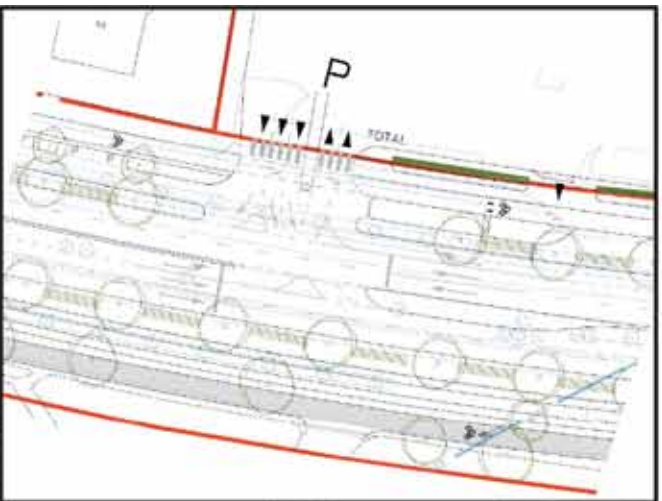
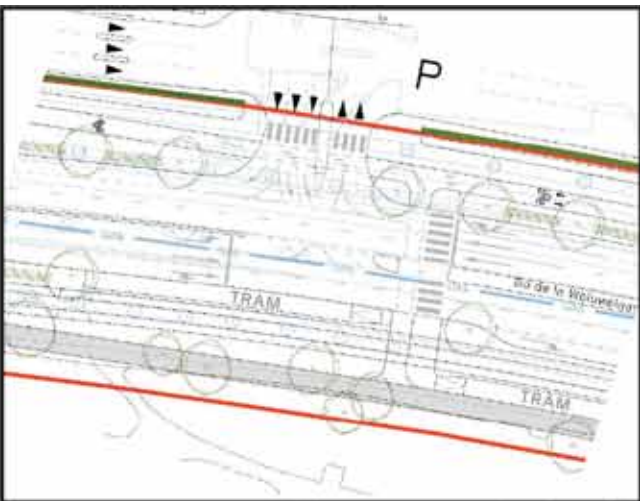
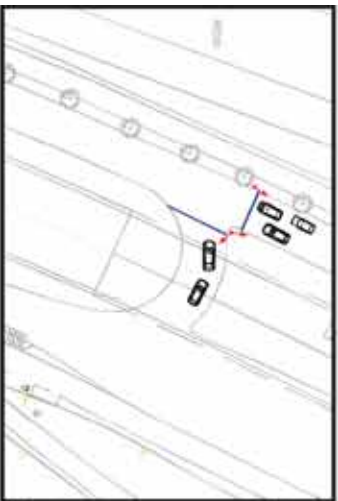
- Zone verte :**
dispositif : horodateur
carte d'habitant : oui
gratuité : 1/4h
durée maximum : 4h30
excepté : samedi, dimanche et jours fériés
- Groene zone :**
installatie : betaalautomaat
bewonerskaart : ja
gratis : 1/4u
maximumduur : 4u30
behalve : zaterdag, zondag en feestdagen
- Situation existante / Bestaande toestand
- Zone verte à court terme
Groene zone op korte termijn

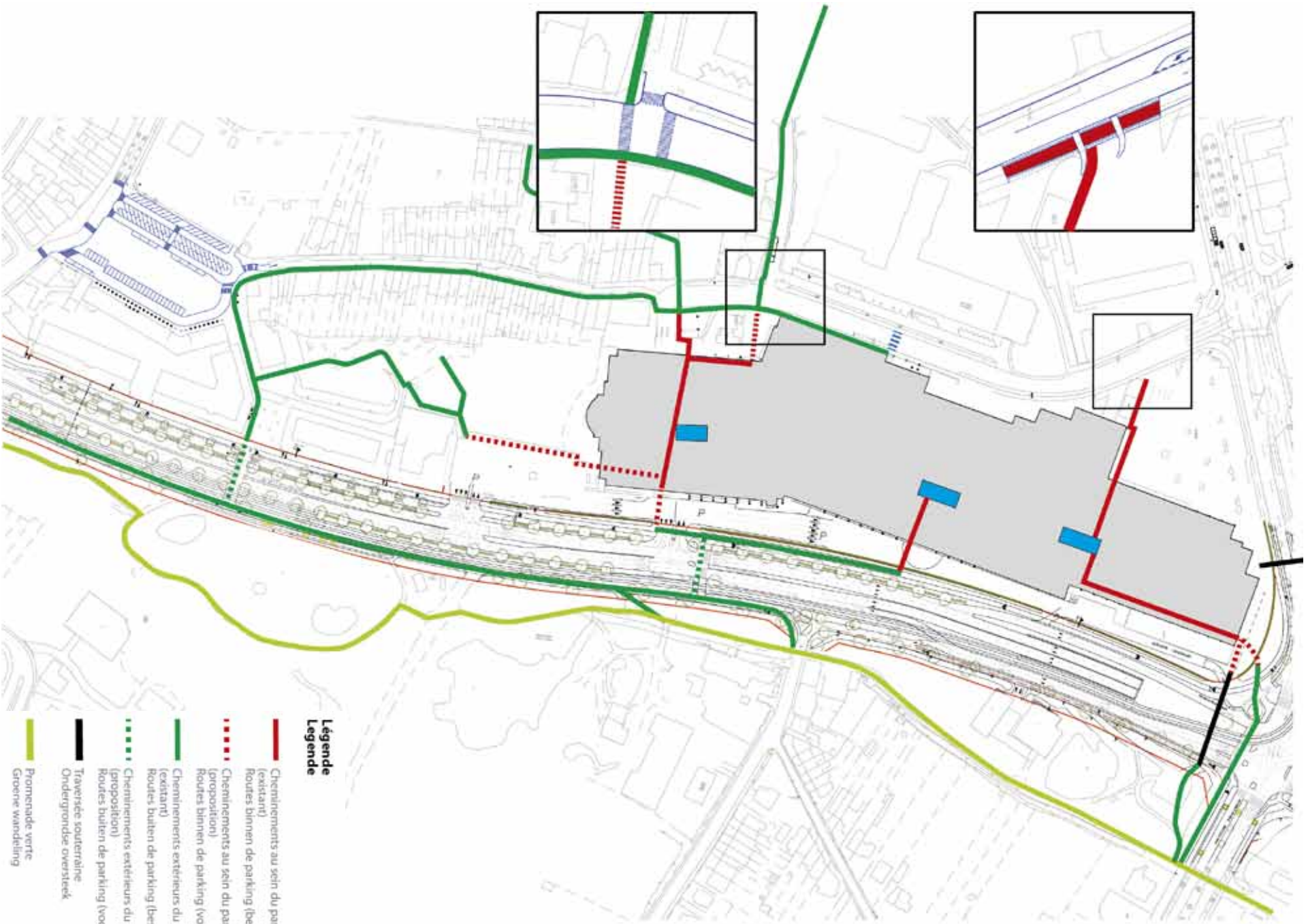
- Zone rouge :**
dispositif : horodateur
carte d'habitant : non
gratuité : 1/4h
durée maximum : 2h
excepté : samedi, dimanche et jours fériés
- Rode zone :**
installatie : betaalautomaat
bewonerskaart : neen
gratis : 1/4u
maximumduur : 2u
behalve : zaterdag, zondag en feestdagen
- Situation existante / Bestaande toestand

- Zone orange :**
dispositif : horodateur
carte d'habitant : oui
gratuité : 1/4h
durée maximum : 2h
excepté : samedi, dimanche et jours fériés
- Oranje zone :**
installatie : betaalautomaat
bewonerskaart : ja
gratis : 1/4u
maximumduur : 2u
behalve : zaterdag, zondag en feestdagen
- Situation existante / Bestaande toestand

- Zones de stationnement non réglementées
Niet geregelmeenteerde parkeerzones

Plan communal de mobilité de Woluwe-Saint-Lambert
Gemeentelijk mobiliteitsplan Sint-Lambrechts-Woluwe

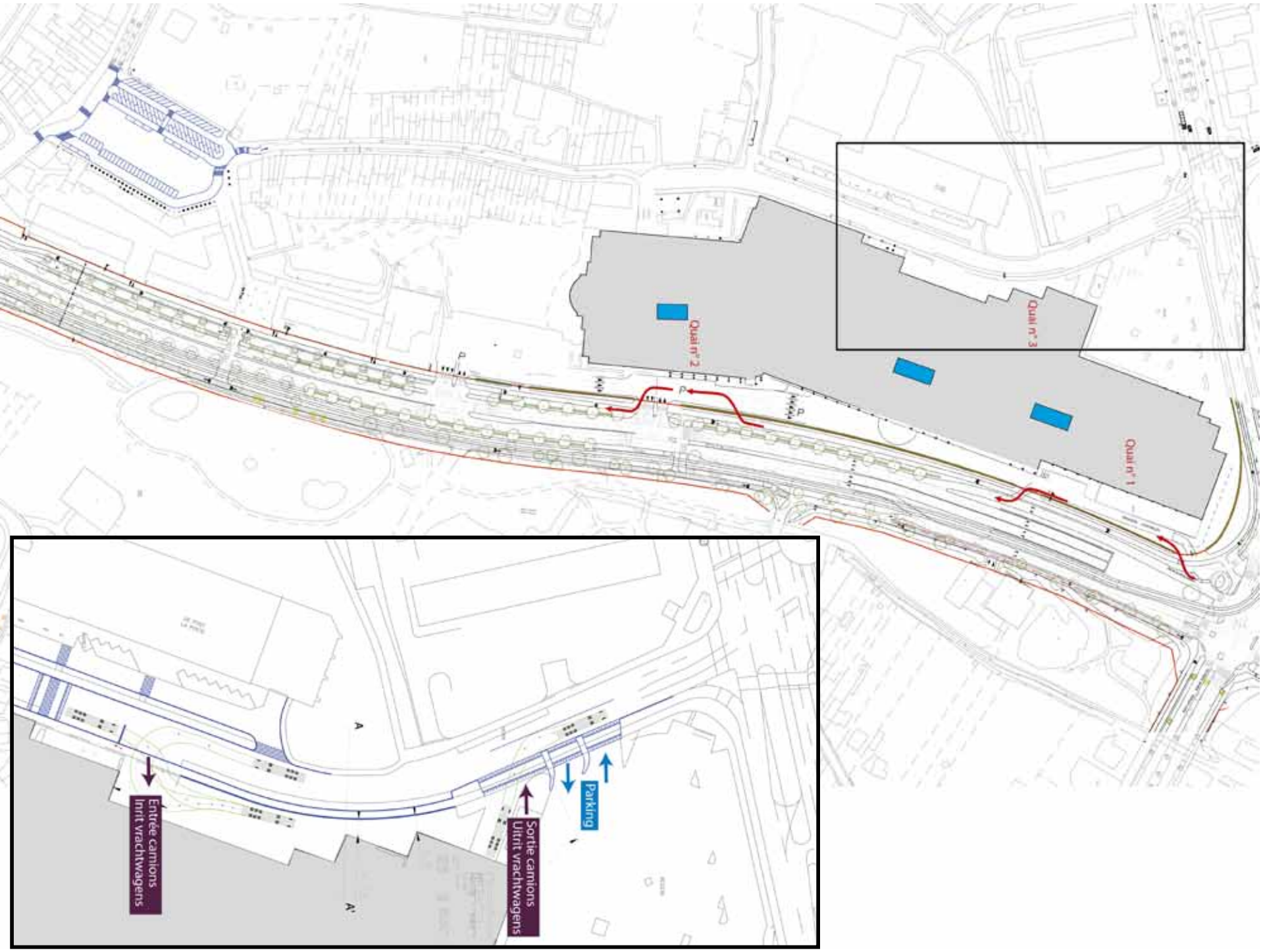




Legende

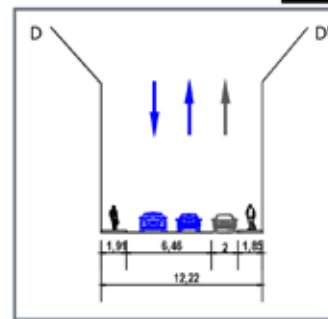
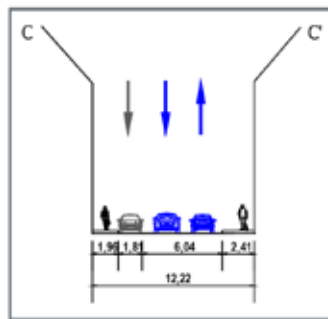
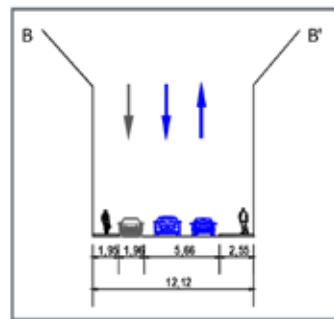
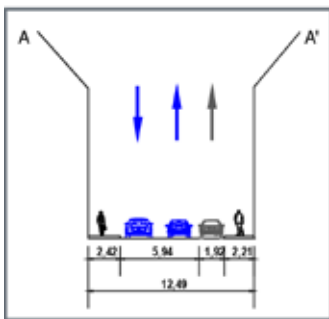
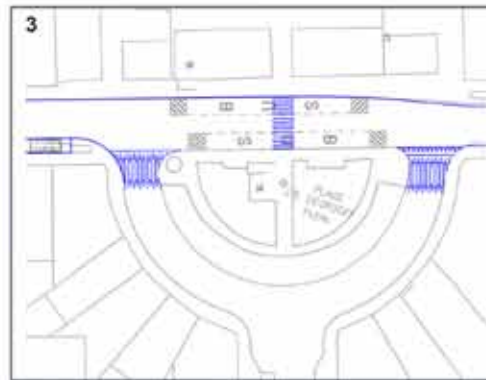
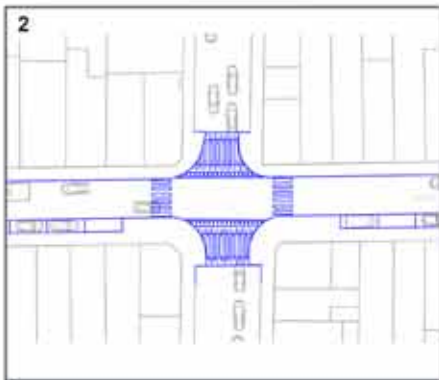
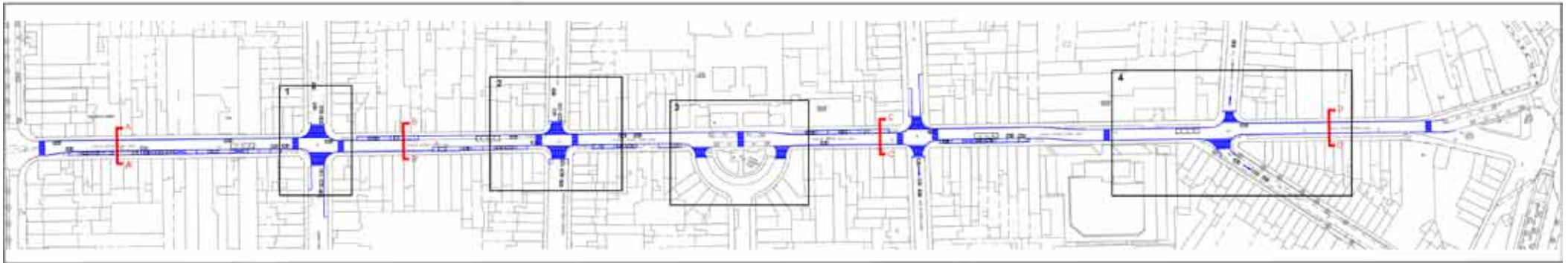
- Cheminement(s) au sein du parking (existant)
Routes binnen de parking (bestaand)
- - - Cheminement(s) au sein du parking (proposition)
Routes binnen de parking (voorstel)
- Cheminement(s) extérieurs du parking (existant)
Routes buiten de parking (bestaand)
- - - Cheminement(s) extérieurs du parking (proposition)
Routes buiten de parking (voorstel)
- Traversée souterraine
Ondergrondse oversteeek
- Promenade verte
Groene wandeling

Plan communal de mobilité de Woluwe-Saint-Lambert
Gemeentelijk mobiliteitsplan Sint-Lambrechts-Woluwe

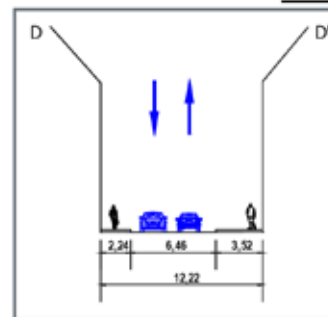
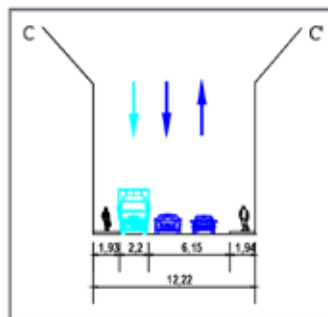
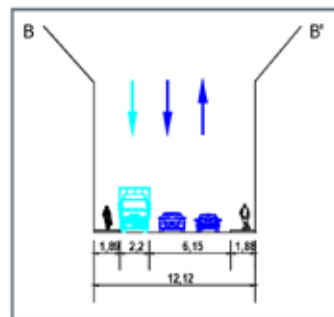
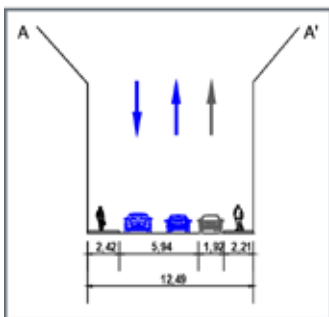


Plan communal de mobilité de Woluwe-Saint-Lambert
Gemeentelijk mobiliteitsplan Sint-Lambrechts-Woluwe

9c
Pistes de réflexion pour l'accessibilité
aux quais de livraisons du WSC
Denkplaatjes over de bereikbaarheid van
de leveringsdokken van de WSC



Situation existante

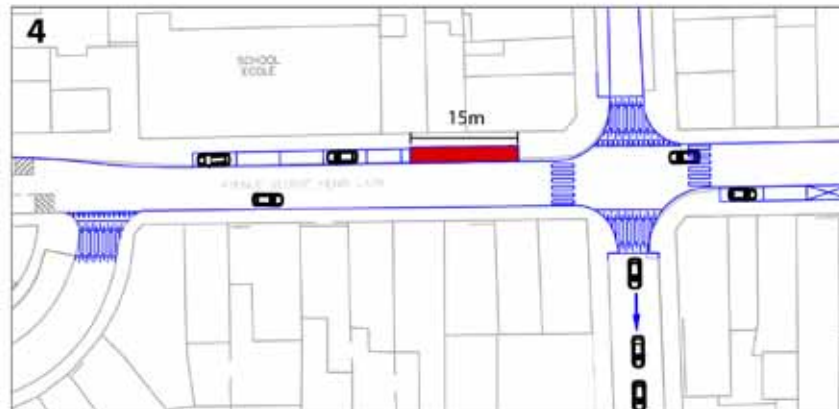
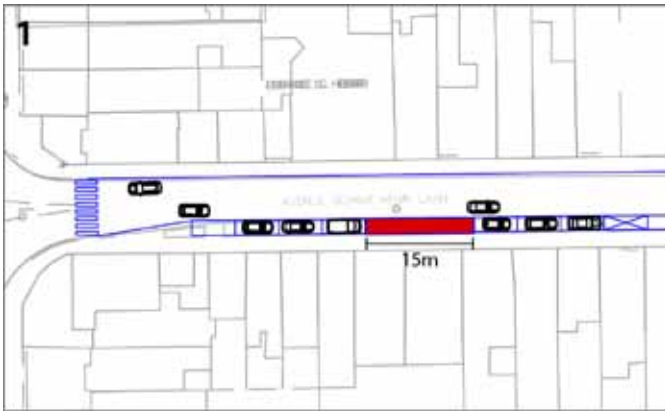


Situation projetée

Plan communal de mobilité de Woluwe-Saint-Lambert
Gemeentelijk mobiliteitsplan Sint-Lambrechts-Woluwe

10a Réaménagements des carrefours de l'Av. Georges Henri
Herinrichting van Georges Henriiaan

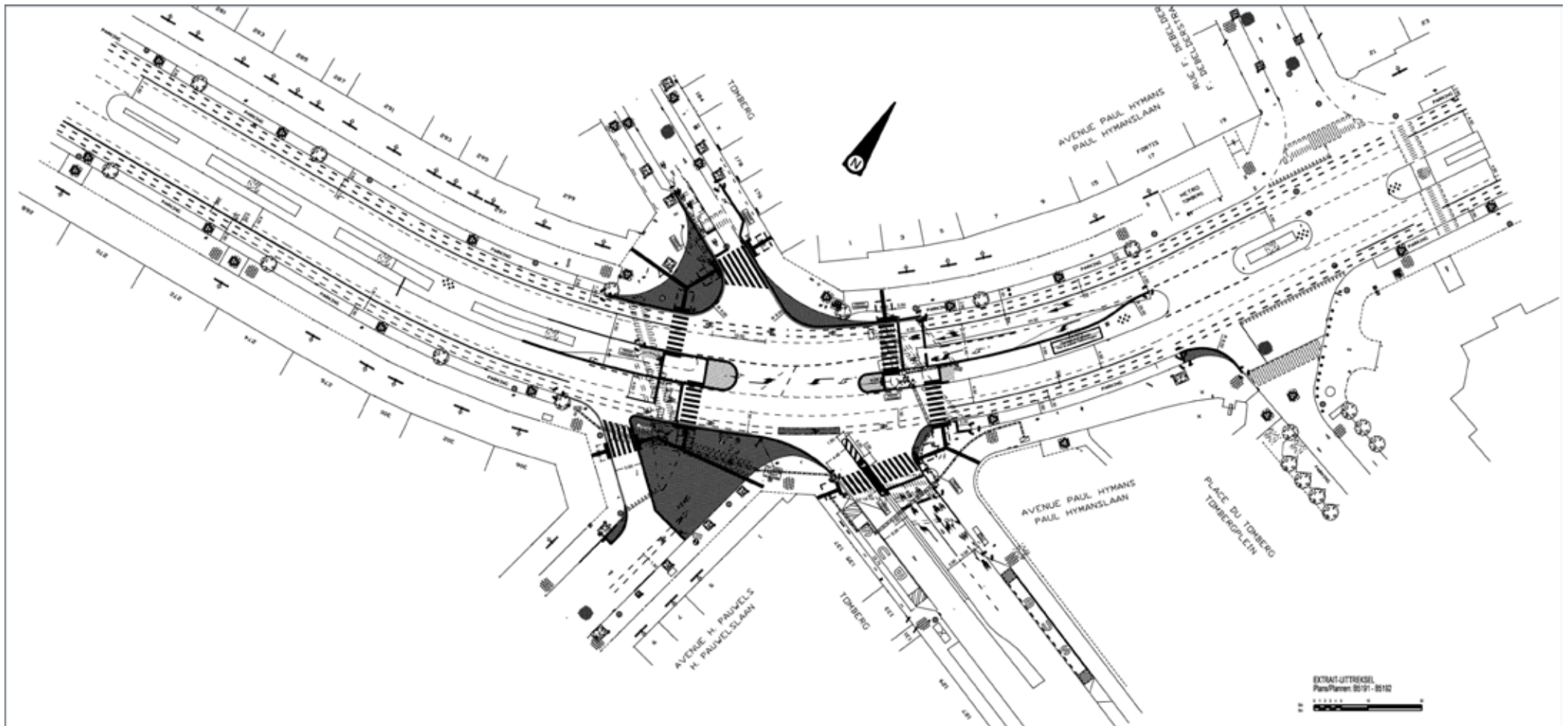




Plan communal de mobilité de Woluwe-Saint-Lambert
Gemeentelijk mobiliteitsplan Sint-Lambrechts-Woluwe

10b Zones de stationnement & aires de livraisons dans l'Av. Georges Henri
Leveringszones in de Georges Henrilaan





EXISTANT - BESTAAND			
	Gazon Grasperk		Identique aux matériaux existant Identiek aan de bestaande materialen
	Bordure Boordsteen		Marquage existant Bestaande markering
	Bordure abaissée 20cm Verlaagde boordsteen		Nouveau marquage Nieuwe markering
	Trottoir abaissé Verlaagde voetpad		Dalle tactile Noppentegel
	Situation existante modifiée Gewijzigde bestaande toestand		Feu de signalisation Verkeerslicht
	Raccordement à la situation existante Aansluiten aan de bestaande toestand		Flash escave Sieve - fits
			RLC - kast / armoire
			Boucle Lus
			Forage guid. Onderboring
			Gaine d'attente Wachtbus
			Tranchée / Sieuf
			Armoire d'alim Voedingkast
			Chambre de visite Trekput

Plan communal de mobilité de Woluwe-Saint-Lambert
Gemeentelijk mobiliteitsplan Sint-Lambrechts-Woluwe

11 Aménagement d'une piste cyclable le long de Debroqueville/Hymans et réaménagement du carrefour avec Tomberg
Aanleg fietspad langs Debroqueville/Hymans en herinrichting kruispunt Tomberg

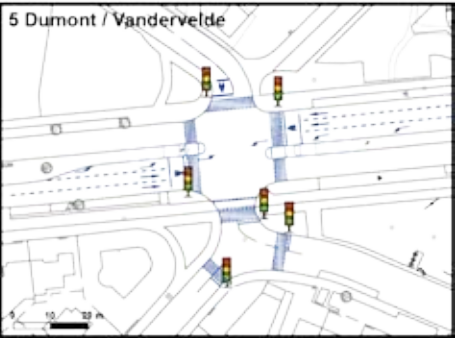
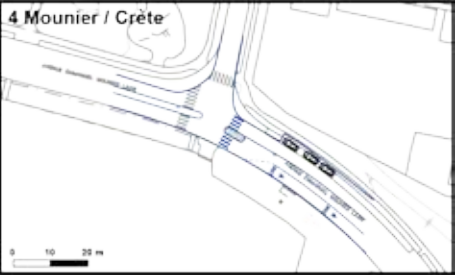
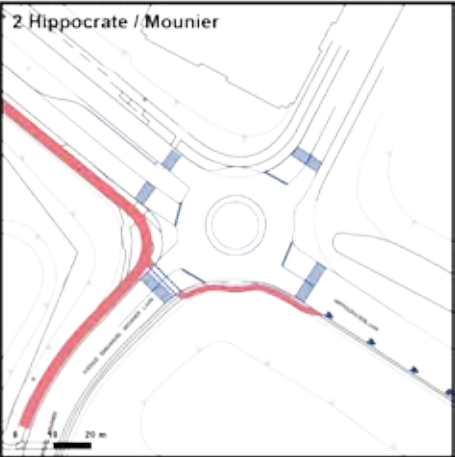
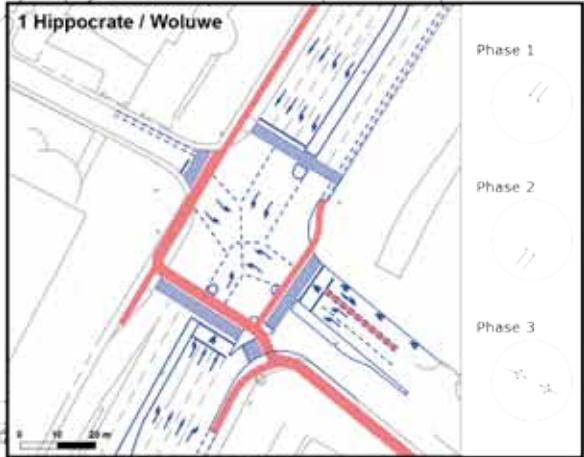
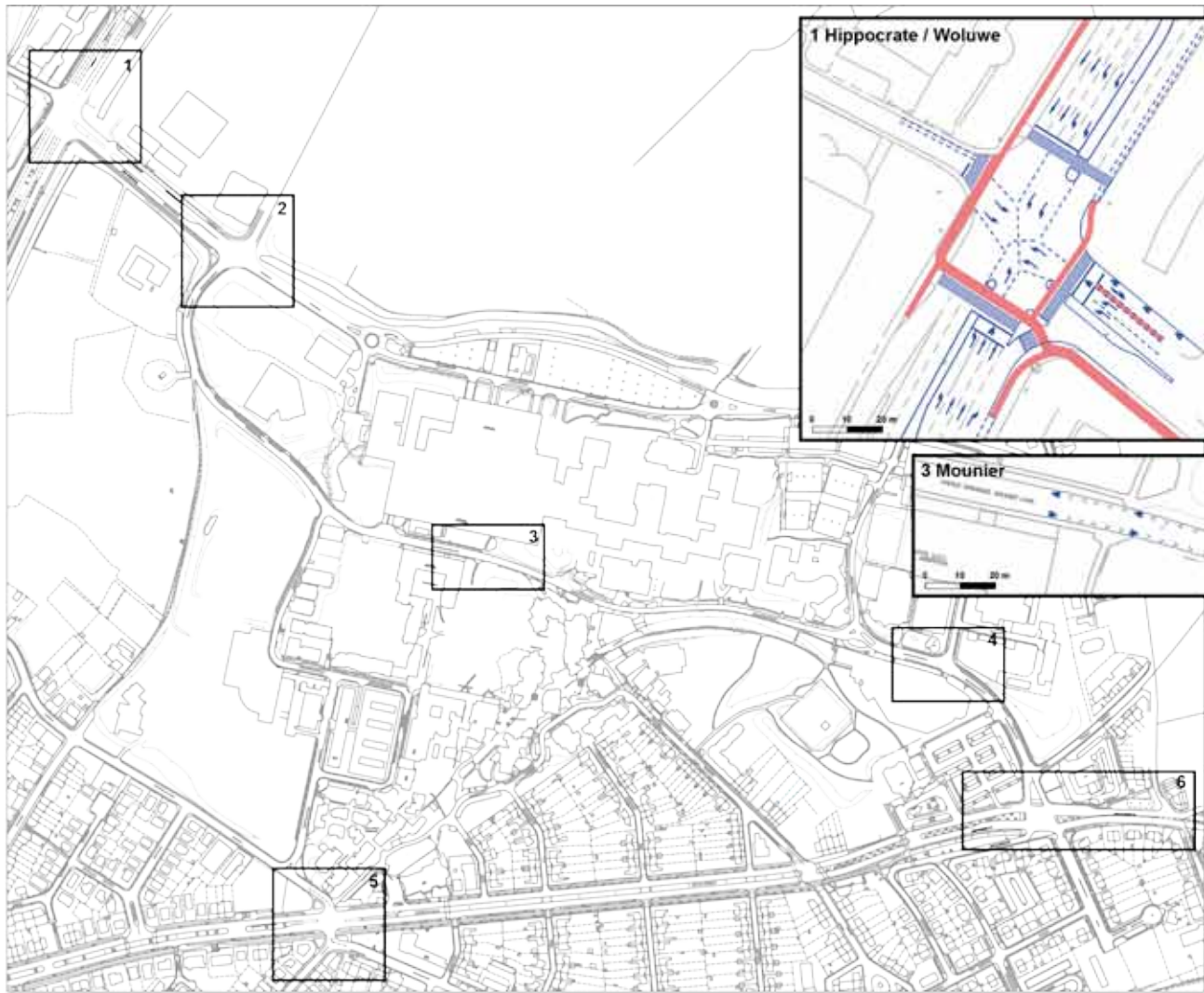




Plan communal de mobilité de Woluwe-Saint-Lambert
Gemeentelijk mobiliteitsplan Sint-Lambrechts-Woluwe

12 Av. Withlock - av. Dietrich
Withlocklaan - Dietrichlaan



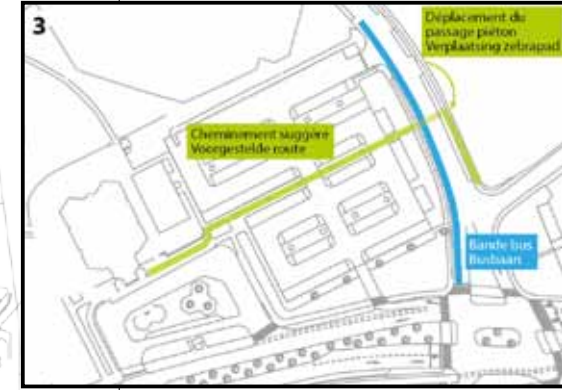
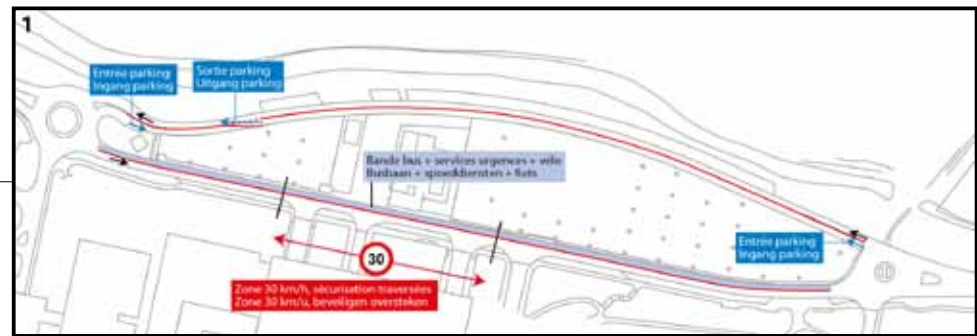
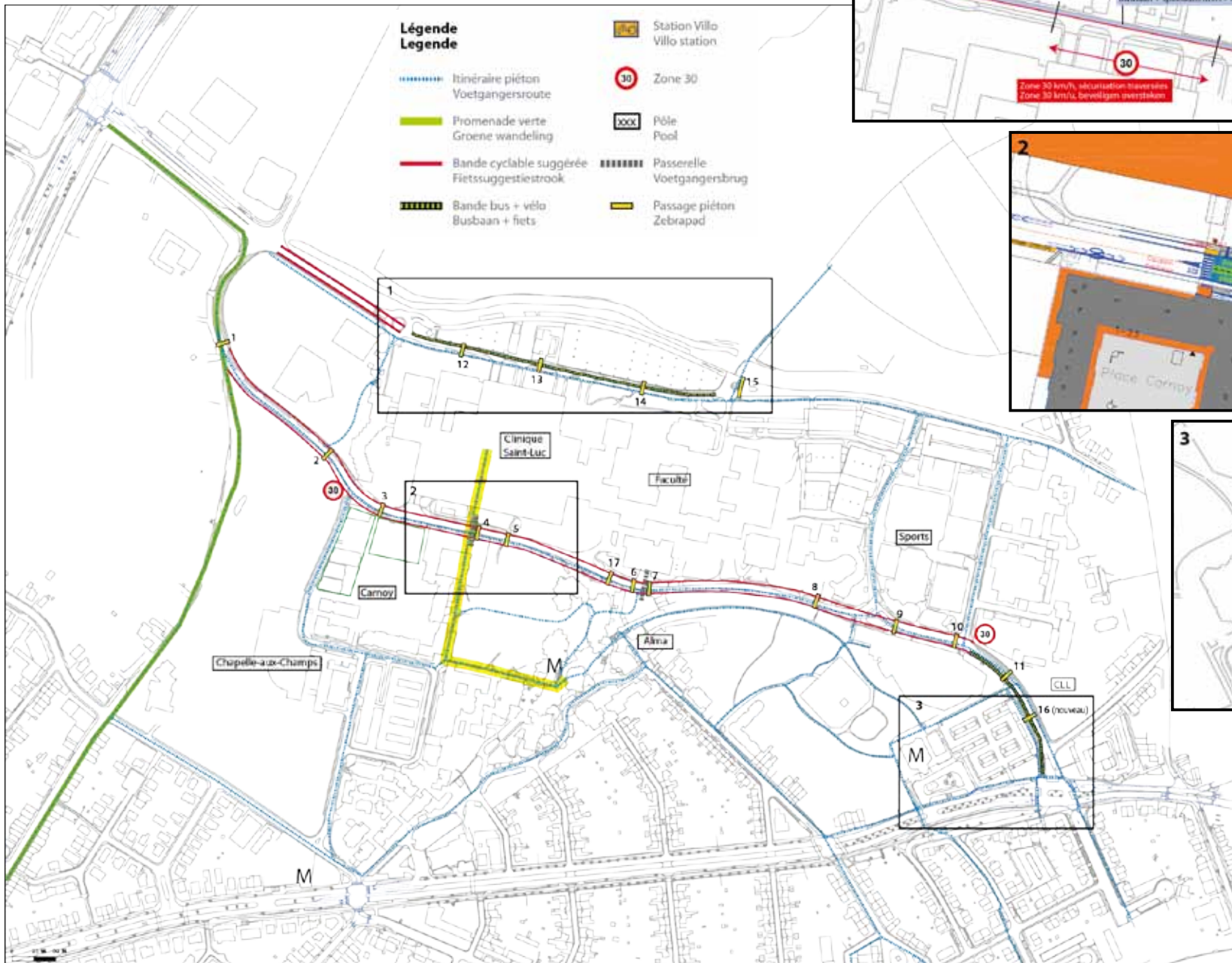


Plan communal de mobilité de Woluwe-Saint-Lambert
Gemeentelijk mobiliteitsplan Sint-Lambrechts-Woluwe

13a UCL - aménagement des carrefours
UCL - kruispuntinrichting



Réalisé avec Brussels UrbIS © - Distribution & Copyright C.I.R.B.
Verzamenlijkt door middel van Brussels UrbIS © - Distribution & Copyright C.I.B.G.

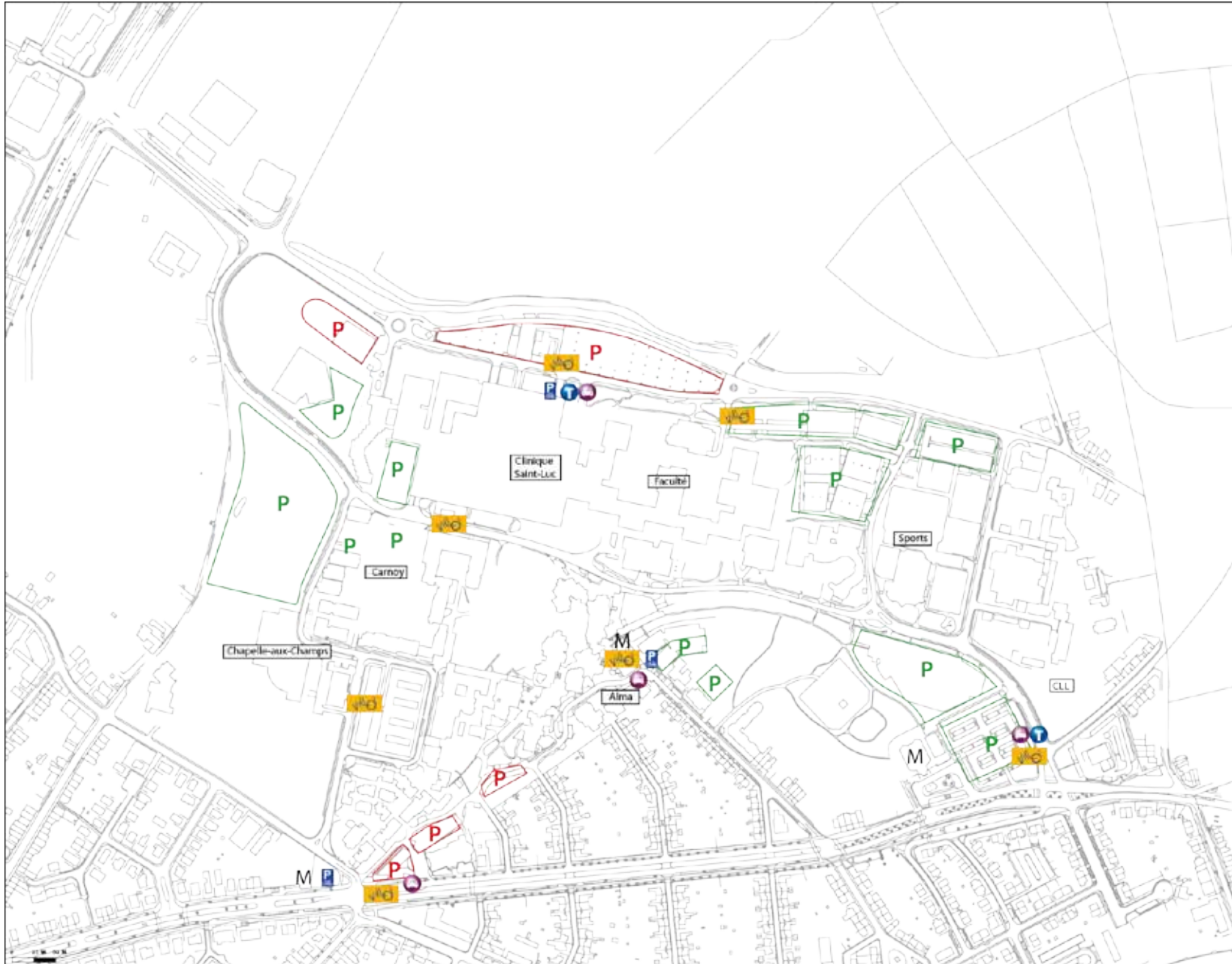


Plan communal de mobilité de Woluwe-Saint-Lambert
Gemeentelijk mobiliteitsplan Sint-Lambrechts-Woluwe









13b UCL - Cheminement piétons et infrastructures cyclables
UCL - Voetgangersroutes en fietsinfrastructuur



Réalisé avec Brussels UrbIS © - Distribution & Copyright C.I.R.B.
Verwezenlijkt door middel van Brussels UrbIS © - Distribution & Copyright C.I.B.G.



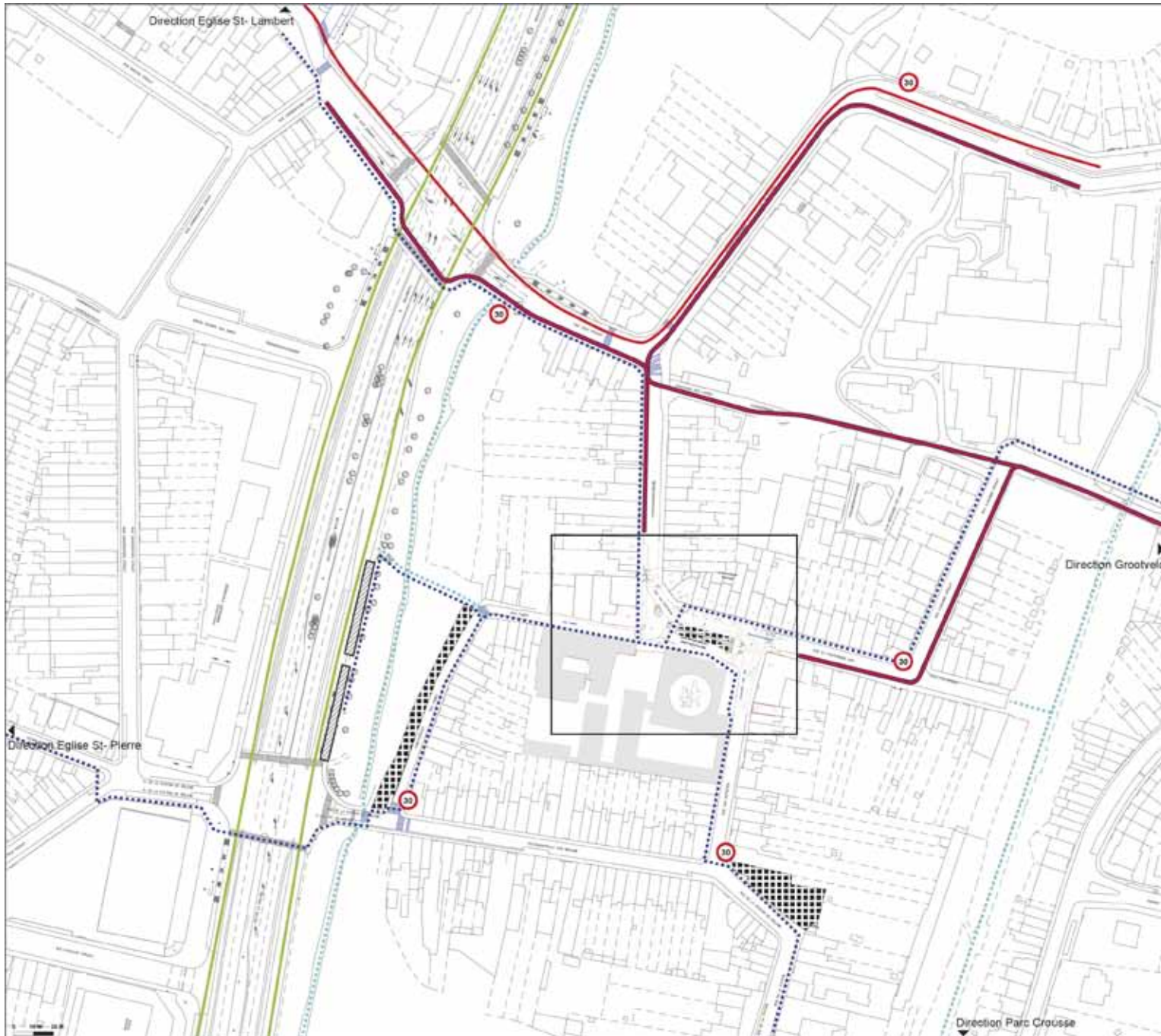
Légende
Legende

-  Station Villo
Villo station
-  Station voitures partagées (Cambio, Zen Car, ...)
Station autodelen (Cambio, Zen Car, ...)
-  Parking vélo
Fietsparking
-  Car sharing
-  Taxi
-  Pôle
Pool
-  Parking privé
Privé parkeerplaatsen
-  Parking public
Openbare parkeerplaatsen

Plan communal de mobilité de Woluwe-Saint-Lambert
Gemeentelijk mobiliteitsplan Sint-Lambrechts-Woluwe

13c UCL - Stationnement et alternatives à la voiture
UCL - Parkeren en alternatieven voor de individuele auto





**Légende
Legende**

- Cheminement piéton / voetgangersroute
- Rang scolaire / Schoolrij
- Itinéraire bus 28 / Route bus 28
- Itinéraire tram 94 (bus 42)
Route tram 94 (bus 42)
- Itinéraire cyclable régional ICR
Regionale fietsroute ICR
- Zone de stationnement / Parkeerzone



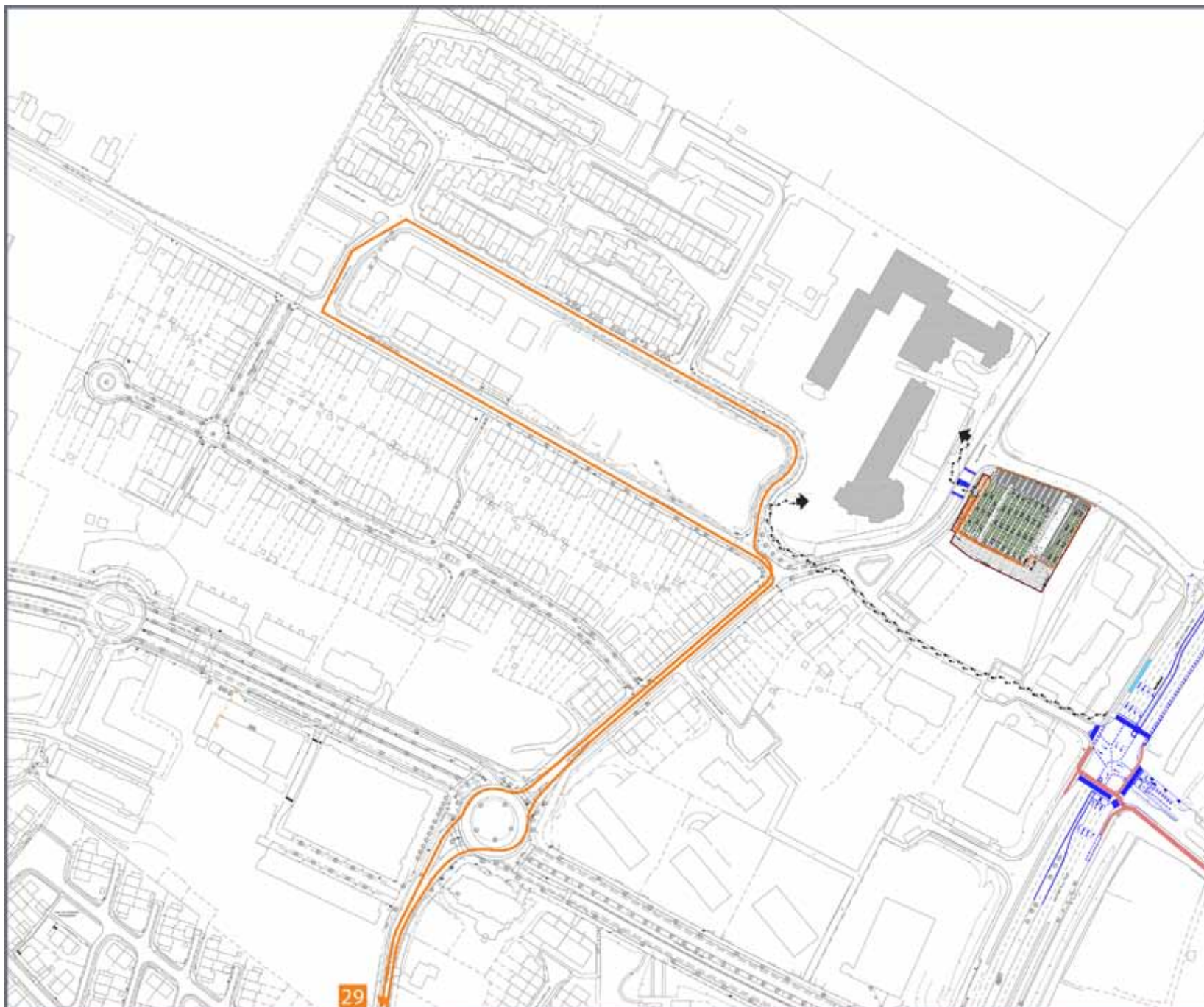
ZOOM INSTITUT DE LA PROVIDENCE

Plan communal de mobilité de Woluwe-Saint-Lambert
Gemeentelijk mobiliteitsplan Sint-Lambrechts-Woluwe

14 Réaménagement place des Déportés et cheminement piétons
Herinrichting Weggevoerdenplein en voetgangersroutes



Réalisé avec Brussels UrbIS © - Distribution & Copyright C.I.R.B.
Verzamenlijck door middel van Brussels UrbIS © - Distribution & Copyright C.I.B.G.



**Légende
Legende**

- Ligne de bus 29 / Buslijn 29
- Rang scolaire / Schoolrij
- Zone dépose-minute / Afzetzone

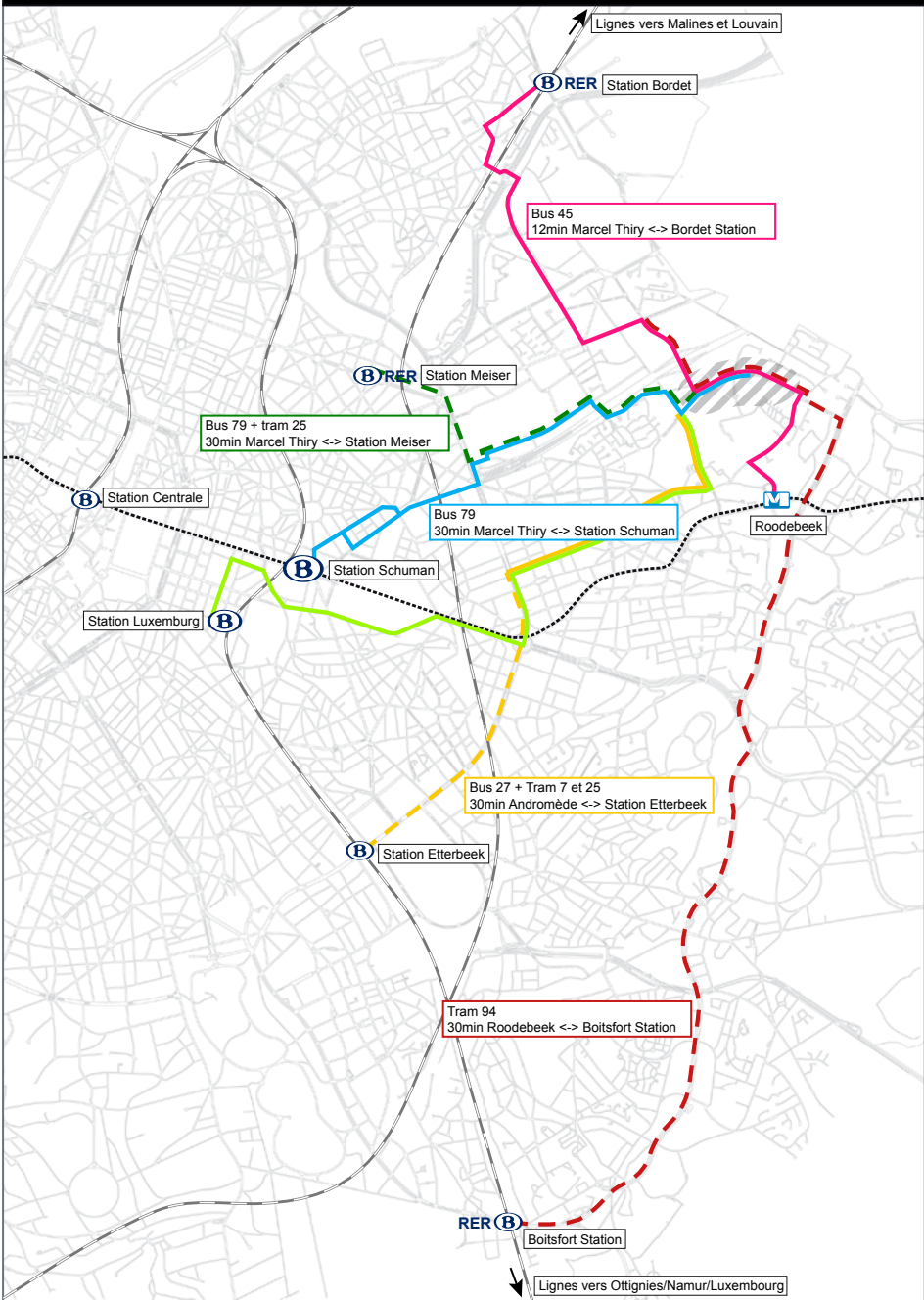
Plan communal de mobilité de Woluwe-Saint-Lambert
Gemeentelijk mobiliteitsplan Sint-Lambrechts-Woluwe

15

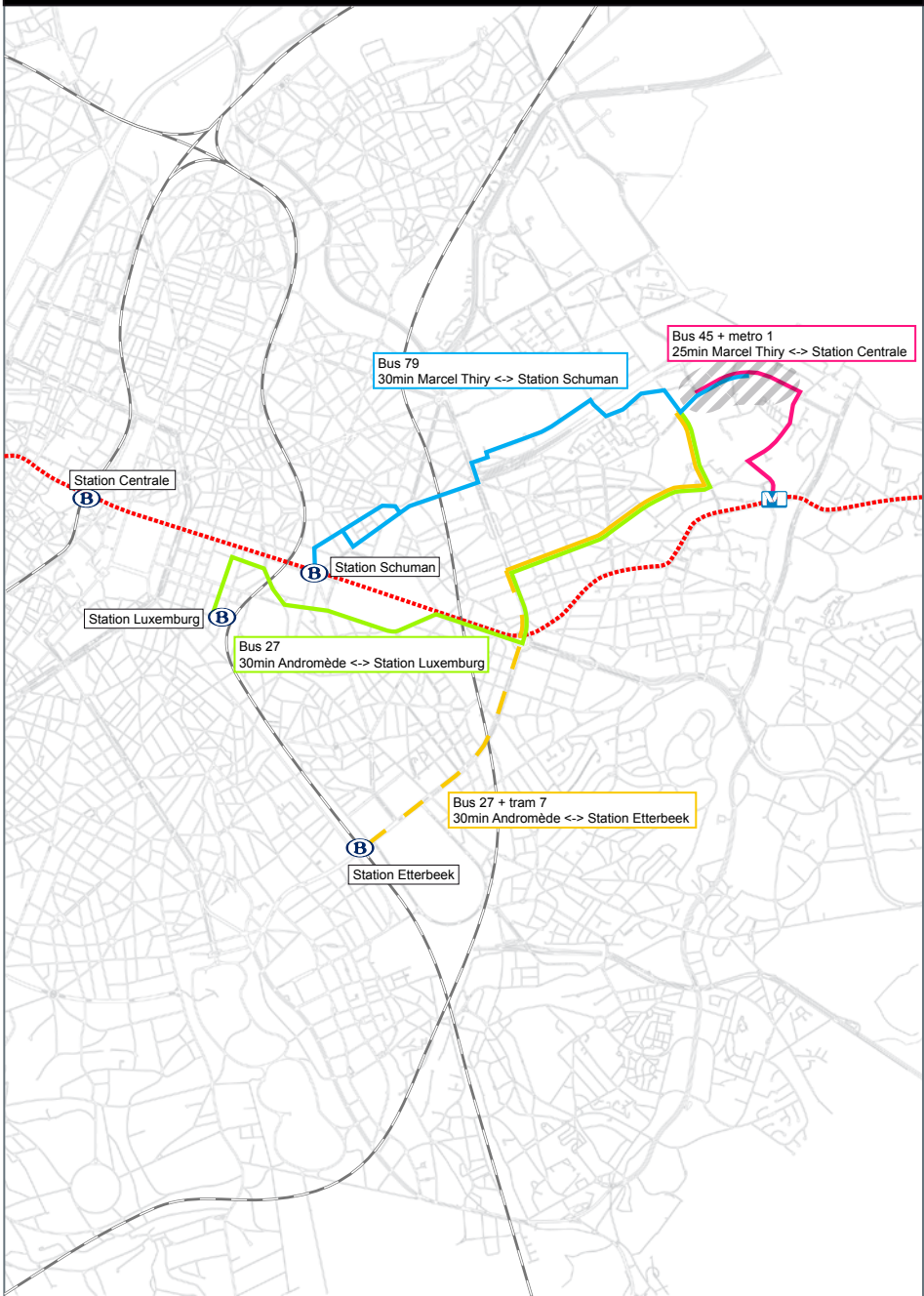
Hof ten Berg - aménagement d'un parking pour les bus scolaires
Hof ten Berg - aanleg parking voor schoolbussen



Desserte avec la mise en oeuvre du tram 94



Desserte en situation existante

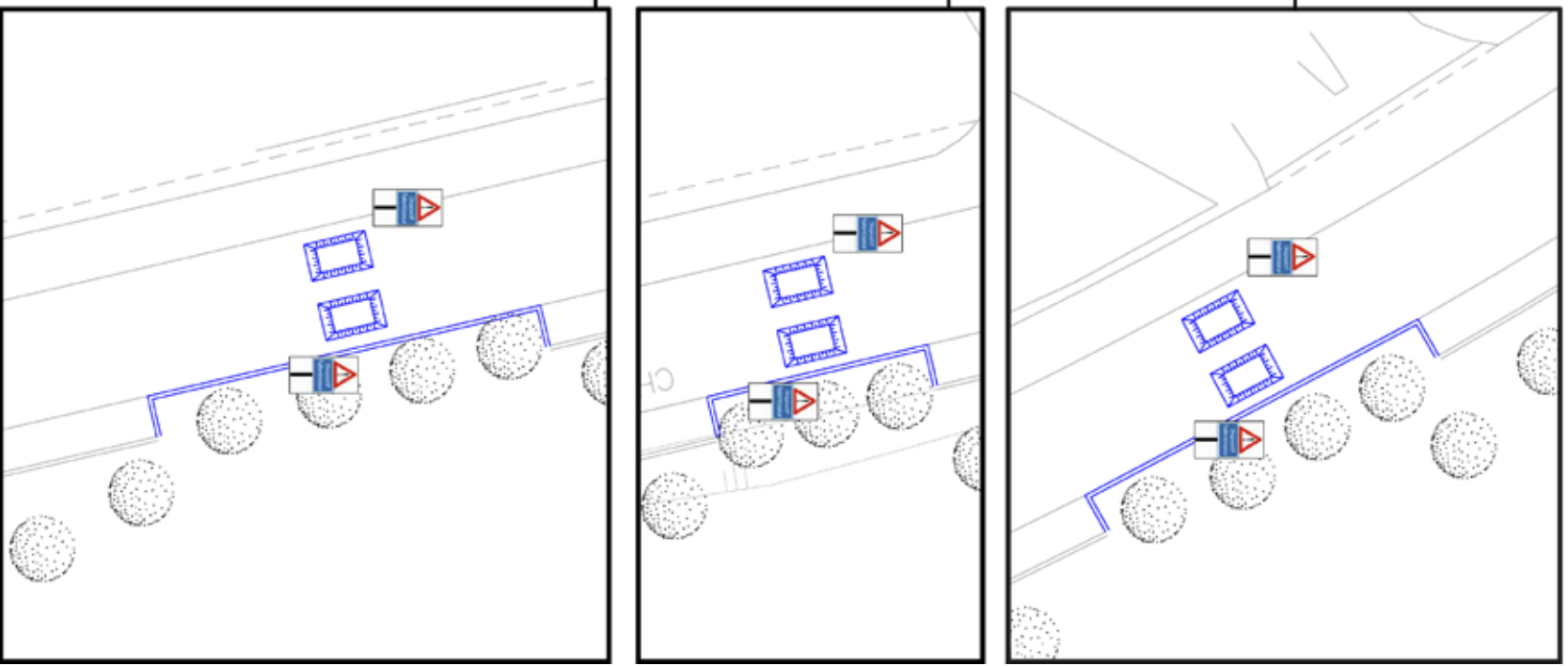
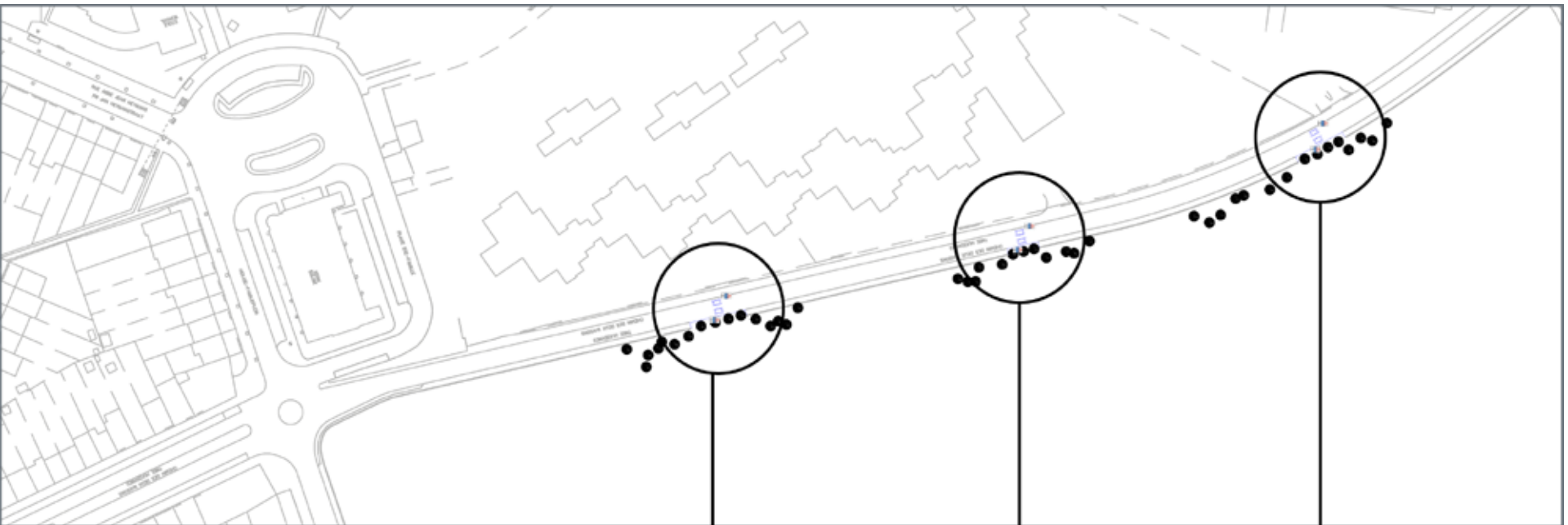


TRITEL



Réalisée avec Busseas Urbis © R - Distribution & Copyright C.I.R.B.
 Verwezenlijkt door media van Busseas Urbis © R - Distribution & Copyright C.I.B.G.

- Legende**
- Bus
 - Métro / Metro
 - - - - - Tram



Plan communal de mobilité de Woluwe-Saint-Lambert
Gemeentelijk mobiliteitsplan Sint-Lambrechts-Woluwe

17 Ch. des Deux Maisons - Aménagement
de coussins Bérlinois
Tweehuzenweg - Aanleg van
verkeerskussens

TRITEL



Réalise avec Busas Urbis © (R) - Distribution & Copyright C.I.R.B.
Verwezenlijkt door middel van Busasas Urbis © (R) - Distribution & Copyright C.I.B.G.