

HOF TER MUSSCHEN

SITE NATUREL CLASSÉ

Ici, nous travaillons la terre en vue de planter du blé

Outre le site naturel, témoin d'un paysage agricole typiquement brabançon largement disparu, l'Hof ter Musschen rassemble tous les outils nécessaires à la fabrication traditionnelle du pain, à savoir le fournil, situé en contrebas de l'ancienne ferme, et le moulin. À l'initiative des associations qui font vivre ce site et ce patrimoine au quotidien, la Commission de l'Environnement de Bruxelles et Environs, le Fournil de l'Hof ter Musschen et Luizenmolen Anderlecht, en étroite collaboration avec la commune de Woluwe-Saint-Lambert, un champ de blé va être créé sur place, afin de fournir la principale matière première entrant dans la composition du pain.

Dans la mesure où le site est classé, l'obtention d'un permis d'urbanisme « unique » (spécifique aux sites et monuments) était nécessaire. La commune met à disposition de ce projet son expertise administrative et ses moyens techniques ; les associations s'occuperont de cultiver, récolter et mouliner le grain en vue de fabriquer du pain.

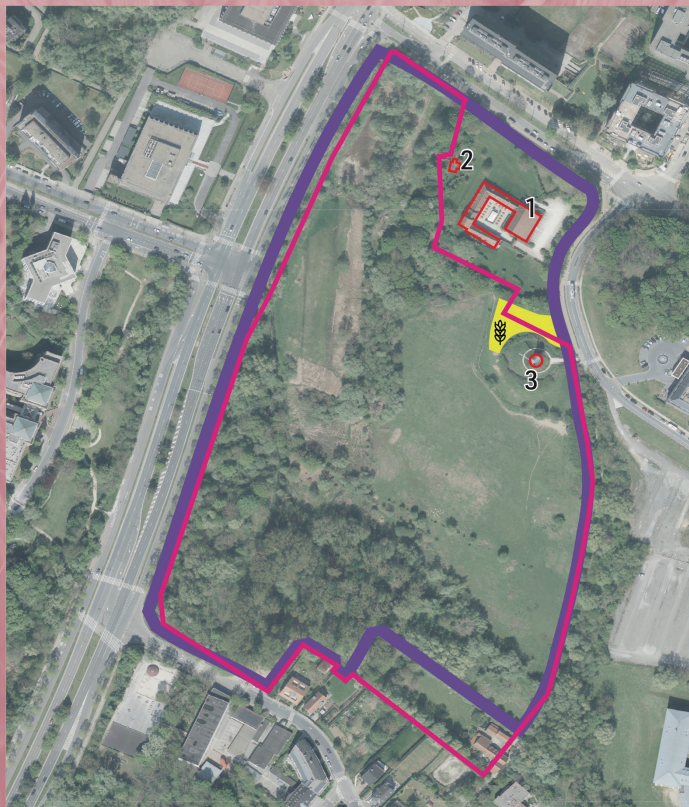
Les travaux prévus comprennent :

- Le défrichage du lieu (mars 2020) : plusieurs buissons périphériques nécessitent d'être éclaircis et la prairie doit être fauchée ;
- Le fraissage du sol, qui permettra de broyer et mélanger les couches superficielles de terre ;
- La clôture du périmètre du champ.

Dans le courant du mois d'avril, un engrais vert pourra être semé afin de nourrir le sol, qui devrait finalement accueillir les semences de blé dès octobre 2020.

Si vous souhaitez participer aux différentes activités agricoles ou de boulangerie traditionnelle, rendez-vous sur www.fournilhtm.be.

Toutes les informations sur ce projet via le service Développement durable, planification et perspectives - division de la promotion du patrimoine (www.woluwe1200.be > Culture et loisirs > Patrimoine).



HOF TER MUSSCHEN

BESCHERMD NATUURGEBIED

Hier bewerken we het land om tarwe te planten

Naast het natuurgebied, dat getuigt van een typisch Brabants agrarisch landschap dat grotendeels is verdwenen, bevat het Hof ter Musschen alle nodige middelen voor de traditionele bereiding van brood, namelijk het bakhuis, dat zich in de nabijheid van de oude boerderij bevindt, en de molen. Op initiatief van de verenigingen die deze site en dit erfgoed dagelijks tot leven brengen, van de Milieuc commissie Brussel en Omgeving, het bankhuis van het Hof ter Musschen en Luizenmolen Anderlecht, in nauwe samenwerking met de gemeente Sint-Lambrechts-Woluwe, zal ter plaatse een tarweveld worden aangelegd om de belangrijkste grondstof voor brood te leveren.

Aangezien de site geklasseerd is, was een « unieke » stedenbouwkundige vergunning (specifiek voor landschappen en monumenten) vereist. De gemeente stelt haar administratieve expertise en technische middelen ter beschikking voor dit project; de verenigingen zullen verantwoordelijk zijn voor de teelt, de oogst en het malen van het graan om er brood van te maken.

De voorzien werken omvatten:

- Het bouwklaar maken van de site (maart 2020): verschillende perifere struiken moeten worden verwijderd en de weide moet worden gemaaid;
- Het frezen van de grond, waardoor de oppervlaktelagen van de grond kunnen vermaald en gemengd worden;
- Het omheinen van de perimeter van het veld.


In de maand april kan een groenbemester worden gezaaid om de grond te voeden om al in oktober 2020 tarwe te kunnen zaaien.


Als u wilt deelnemen aan de verschillende agrarische of traditionele bakkerijactiviteiten, surf dan naar www.fournilhtm.be.

Alle informatie over het project vindt u via de dienst Duurzame ontwikkeling, planning en perspectieven - afdeling erfgoed promotie (www.woluwe1200.be > Cultuur en vrije tijd > Patrimonium).




 Périmètre Natura 2000
Omtrek Natura 2000

 Périmètre du site classé
Omtrek van de beschermde site

 Monuments classés
1 - Ancienne ferme
2 - Fournil
3 - Moulin à vent

Beschermde monumenten
1 - Oude hoeve
2 - Bakhuis
3 - Windmolen

 Champ de blé
Korenveld

WOLUWE-SAINT-LAMBERT | SINT-LAMBRECHTS-WOLUWE

www.woluwe1200.be

