



Château Malou

Salles pour réunions,
séminaires et réceptions

WOLUWE-SAINT-LAMBERT



www.woluwe1200.be



LA PETITE HISTOIRE DU CHÂTEAU MALOU

C'est le banquier Lambert de Lamberts qui fit construire le château Malou en 1776, à l'emplacement d'un petit castel qui appartenait au couvent des Jésuites de Bruxelles.

Après son décès, le domaine passe à un petit-neveu, Charles-Louis Kessel, qui le conserve de 1812 à 1829 puis à Louis Van Gobbelschroy, une personnalité politique marquante de la Belgique, qui occupa d'importantes fonctions ministérielles sous le régime hollandais entre 1825 et 1830. Il quittera la vie politique après la révolution de 1830 et se partagera entre les affaires et sa compagne, Marie Lesieur - dite Lesueur - ancienne étoile du théâtre de la Monnaie. Le suicide de Louis Van Gobbelschroy, provoqué par de graves déboires financiers, force Marie Lesueur à vendre le château et le parc. Jules Malou, l'une des figures marquantes du monde politique et financier du 19^e siècle, en devient propriétaire en 1853. Retiré de la vie publique en 1884, il s'installa dans sa maison de campagne de Woluwe-Saint-Lambert où il s'éteignit en 1886.

Ses descendants ont conservé le domaine jusqu'en 1950, date à laquelle il a été cédé à la commune.

UNE ARCHITECTURE LOUIS XVI

Le château Malou se présente comme un édifice sobrement chaulé ou peint de manière classique, de trame Louis XVI. Avec sa façade ouest, légèrement plus décorée, il

forme une sorte de perspective terminale à fond verdoyant pour l'étang et la prairie en pente douce, à côté de laquelle des arbres à hautes frondaisons assurent une projection latérale tout en suggérant une grande profondeur. Le bâtiment se rattache à la typologie des maisons de campagne de grandeur moyenne.

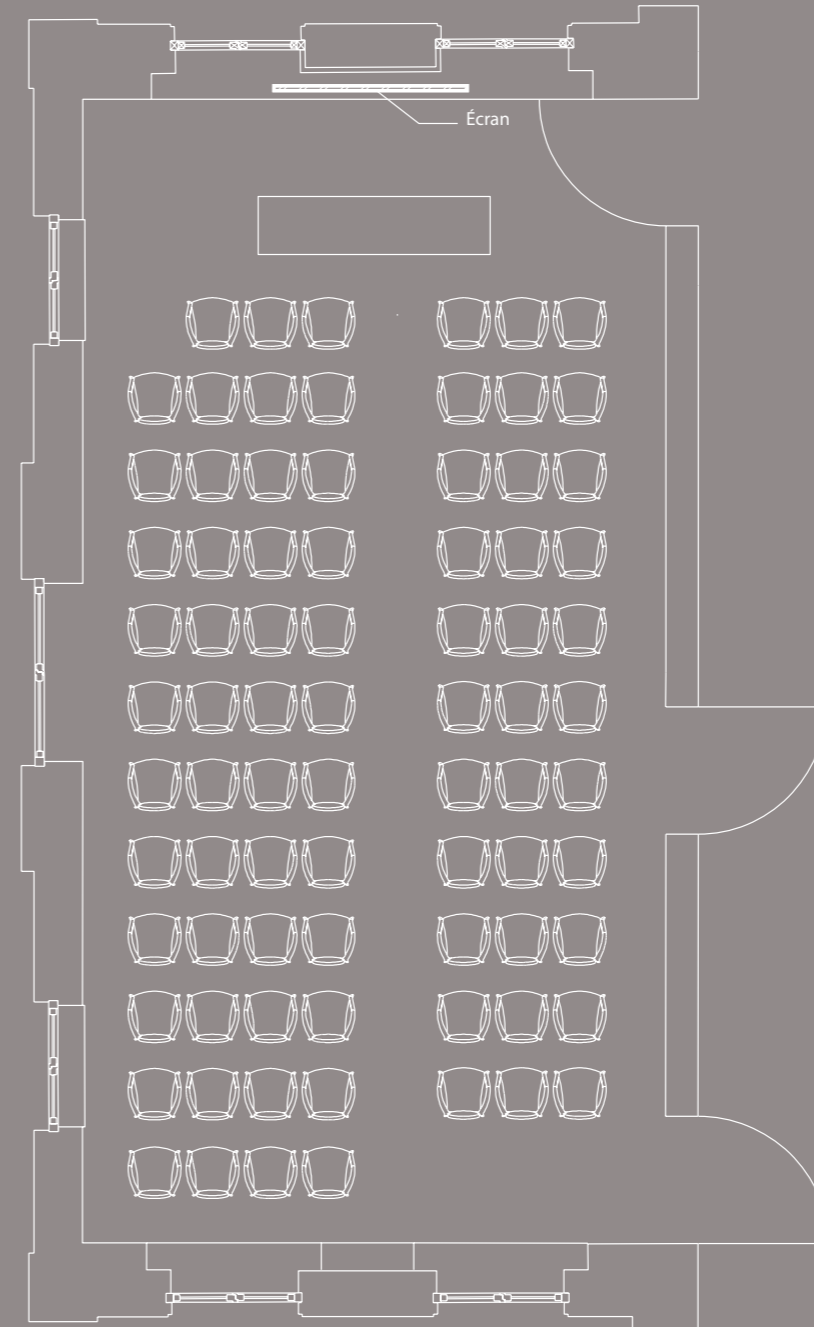
La restauration a eu pour objectif de retrouver l'harmonie néoclassique qui a présidé à la conception du bâtiment ainsi que de réinstaurer le dialogue entre bâti et environnement cher à ce style.

Pour l'intérieur, le défi majeur a été de concilier les techniques actuelles avec les contraintes d'un bâtiment du 18^e siècle. Les espaces ont été aménagés en salles de réception et séminaires, salles polyvalentes et en pièces de service – cuisines, bureau, vestiaires et sanitaires. La grande salle du rez-de-chaussée peut accueillir tant les célébrations des mariages et des noces d'or que des séminaires et conférences, grâce notamment à un matériel de projection performant. Matériel de projection que l'on retrouve au premier étage, la grande salle étant également équipée d'une cabine de traduction. Les combles ont été eux aussi aménagés en salle de réunion.



Salle des mariages

Rez-de-chaussée



Capacité

80 places assises
en mode conférence

Rez-de-chaussée complet
200 places debout

Supports techniques disponibles

Sonorisation avec micro,
lecteur de CD et prises USB

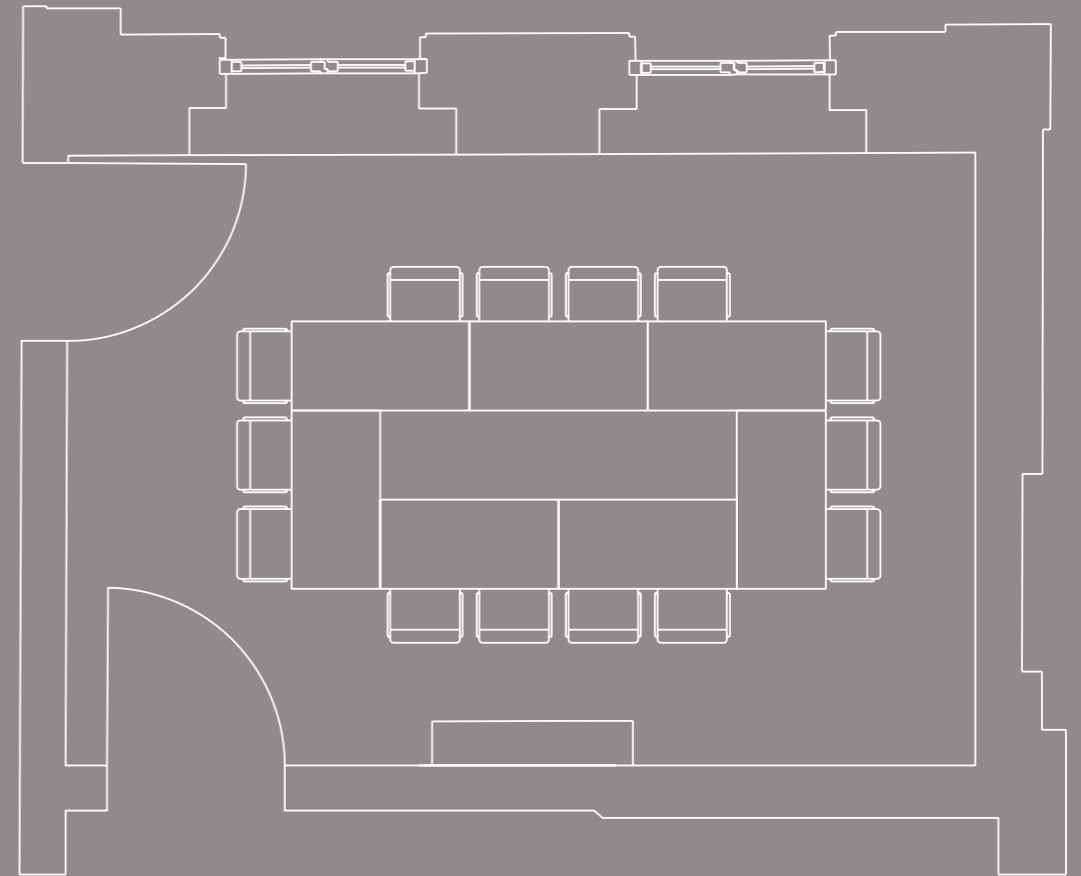
Écran et projecteur
Accès Wifi

Salle Van Gobbelschroy

Rez-de-chaussée

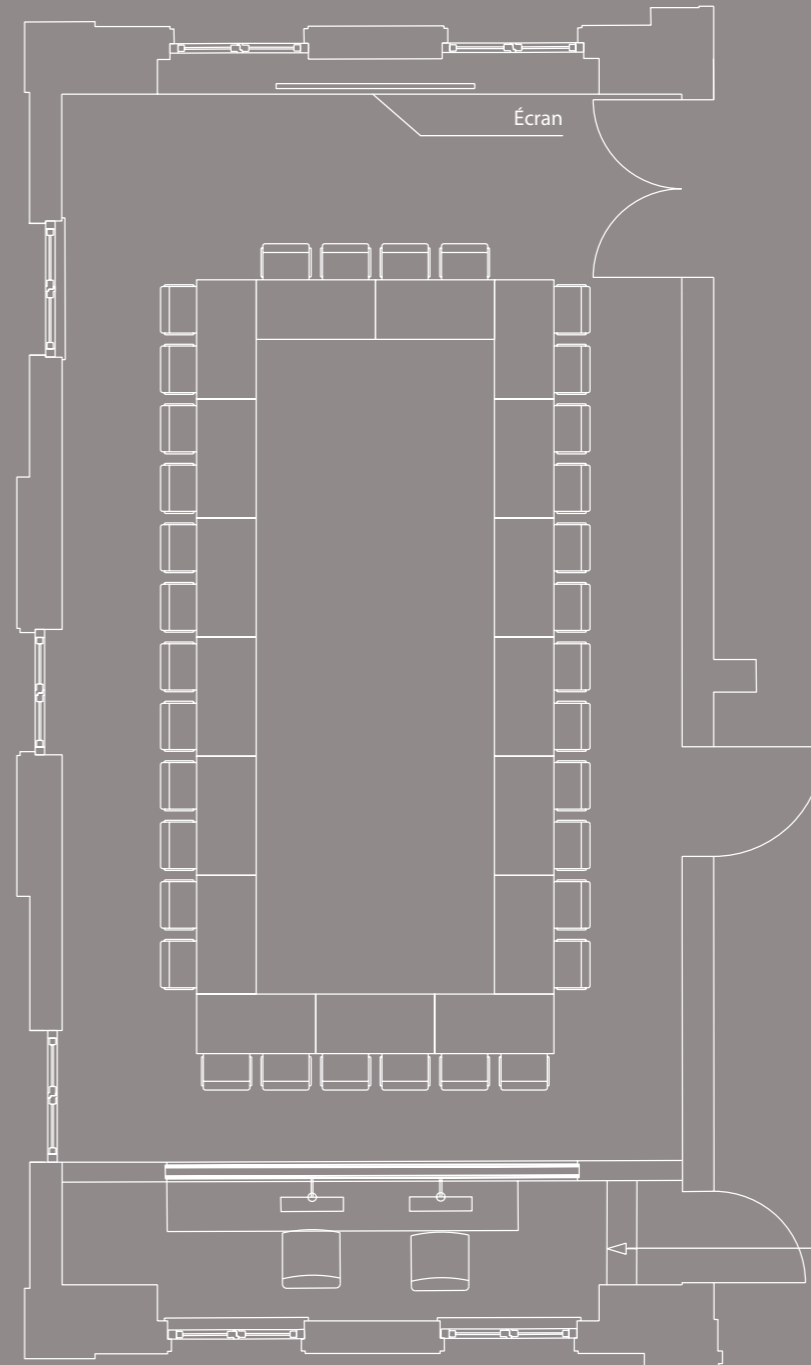
Capacité

14 places assises en mode réunion
Accès Wifi



Salle Jules Malou

1^{er} étage



Capacité

50 places assises
en mode conférence
et 34 places assises
en mode réunion

Supports techniques disponibles

Sonorisation avec micro,
lecteur de CD et prises USB

Écran et projecteur
Accès Wifi

Cabine pour interprétariat

Cabine pour
interprétariat

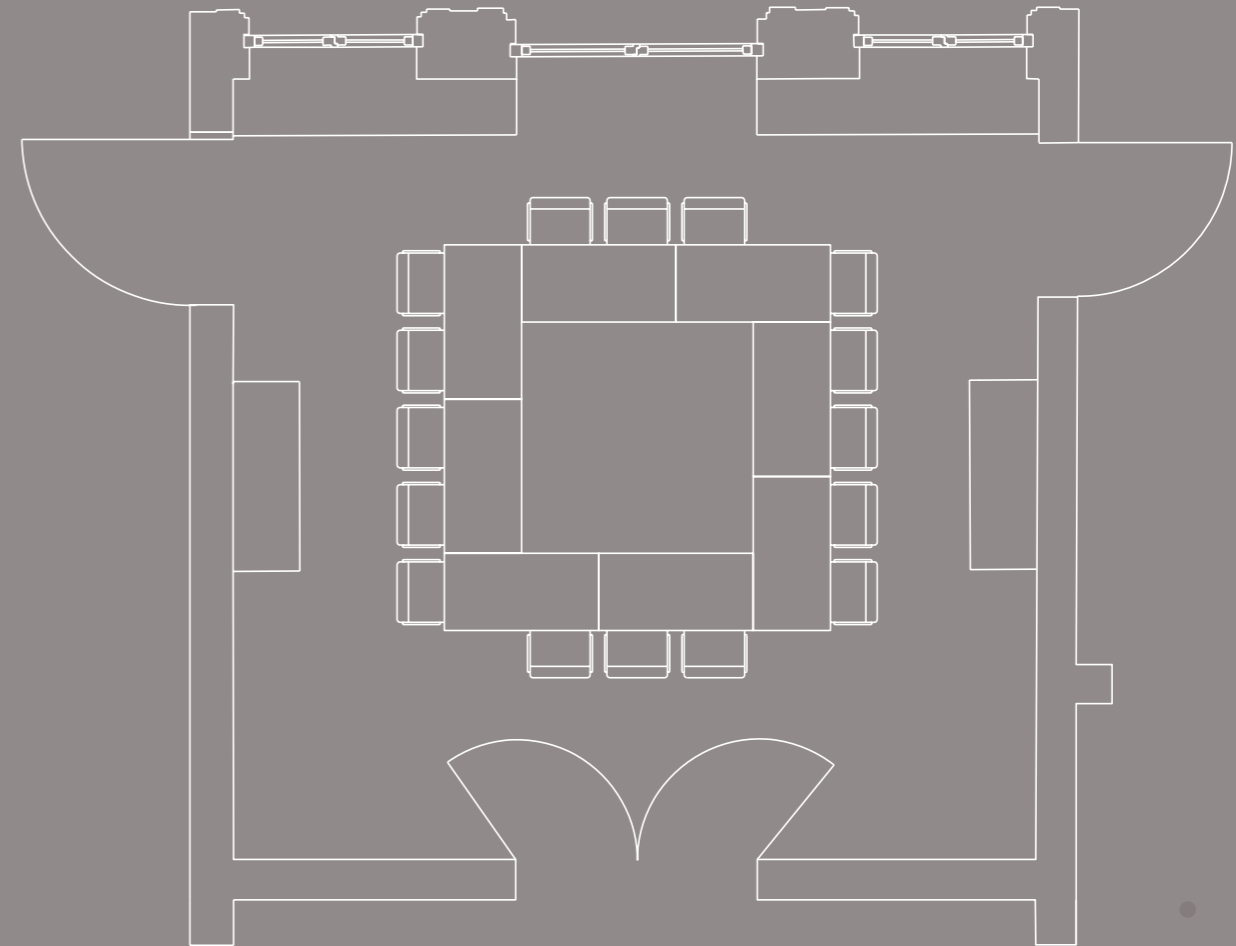
Salle Lesueur

1^{er} étage



Capacité

16 places assises
en mode réunion
Accès Wifi



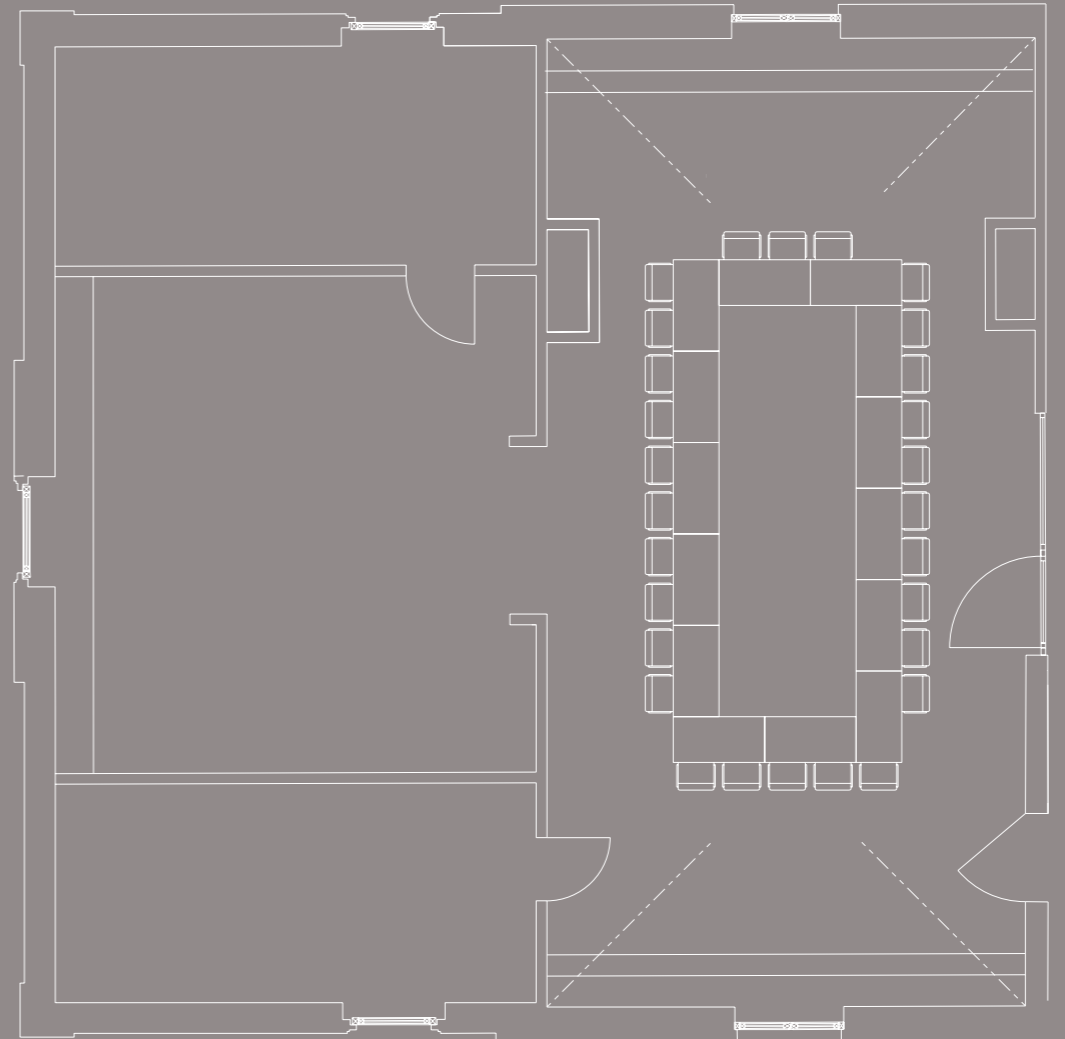
Salle Kessel

2^{ème} étage



Capacité

40 places assises
en mode conférence
et 30 places assises
en mode réunion
Accès Wifi





Château Malou

Horaires & tarifs

Ces tarifs s'entendent hors TVA 21%	Lundi au vendredi de 9h à 18h avec 2 pauses-café	Lundi au vendredi de 9h à 13h ou de 14h à 18h avec 1 pause-café	Lundi au vendredi de 18h à 23h avec 1 pause-café	Samedi de 14h à 21h
Rez-de-chaussée				
Salle de mariages	720€	360€	600€	600€
Salle Van Gobbelschroy	360€	180€	180€	420€
Étage complet	1.200€	600€	1.200€	1.440€
Espaces extérieurs	+240€	+240€	+240€	+240€
1^{er} étage				
Salle Jules Malou	900€	480€	480€	
Salle Lesueur	360€	180€	180€	
Étage complet	1080€	600€	600€	
2^{ème} étage				
Salle Kessel	420€	300€	300€	
Château complet	2.400€			
Traiteur	+120€	+120€	+120€	+120€

Une **réduction de 20%** s'applique aux occupants suivants :

- les personnes inscrites ou mentionnées dans les registres de la population de la commune de Woluwe-Saint-Lambert.
- les personnes morales de droit privé ou de droit public sans but lucratif dont le siège social est établi sur le territoire de la commune de Woluwe-Saint-Lambert.

Possibilité de faire appel à un traiteur professionnel pour lunches et réceptions.

Retrouvez l'entièreté des conditions d'occupation sur www.woluwe1200.be

Plan d'accès



Possibilité de réservation de 35 places de parking à proximité immédiate du Château



Château Malou

2, allée Pierre Levie
1200 Woluwe-Saint-Lambert

Contact

0498.94.49.94
chateaumalou@woluwe1200.be

Retrouvez les conditions d'occupation sur

www.woluwe1200.be