

# RÉUNION D'INFORMATION SUR L'UTILISATION DES POUBELLES RIGIDES

## INFORMATIEVERGADERING OVER HET GEBRUIK VAN HARDE VUILNISBAKKEN

09 | 04 | 2024

UCL - Kapelleveer

Quartier Tomberg - Hymans<sup>Wijk</sup>

es Henri

**JE PARTICIPE**

Woluwe 1200

**IK DOE MEE**

Woluwe 1200

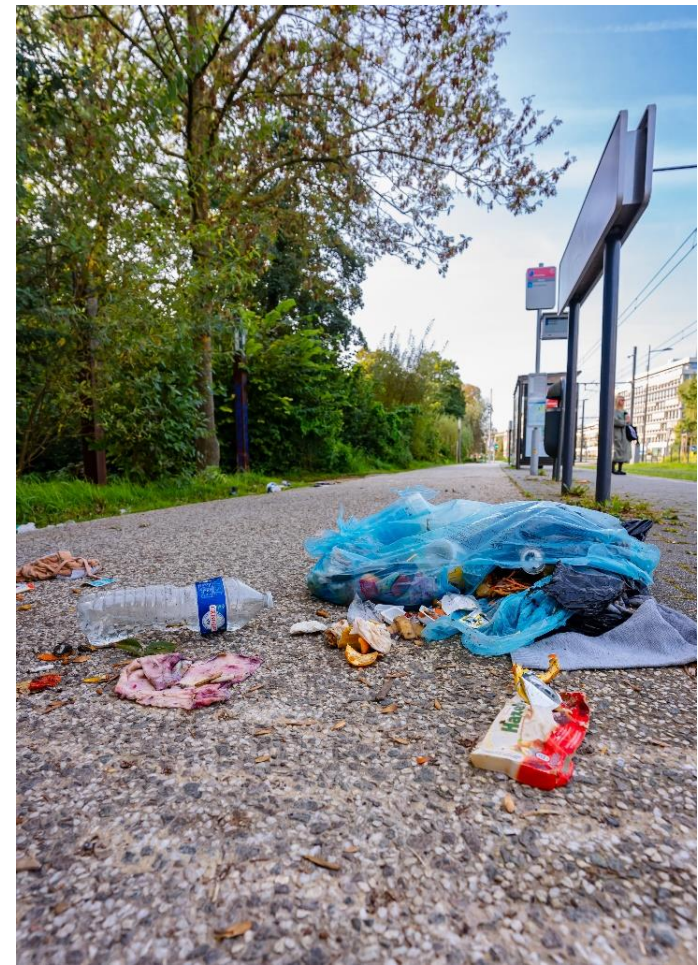
**Ma commune, je la respecte,  
je l'aime propre et j'y contribue !**

**Propreté publique : constat**

**Openbare netheid: vaststelling**



**Ik respecteer mijn gemeente,  
ik houd ervan wanneer ze schoon is  
en ik draag er mijn steentje aan bij!**





**Objectif : préserver et renforcer la propreté publique**

Doel: de openbare netheid handhaven en verbeteren

**Généralisation de l'utilisation de poubelles rigides pour les déchets organiques et les déchets résiduels**

Uitbreiding van het gebruik van harde vuilnisbakken voor organisch afval en restafval



**Entrée en vigueur dans le quartier TOMBERG - HYMANS :**  
Inwerkingtreding in de wijk TOMBERG-HYMANS:

**01/05/2024**



## Où et quand se procurer les poubelles rigides?

### Waar en wanneer kunt u harde vuilnisbakken verkrijgen?

- au **dépôt communal** situé chaussée de Stockel 80, au premier étage, chaque jour ouvrable de 8h à 12h et de 13h30 à 16h30
- **Avenue des Vaillants 2** (parking du Poséidon) le 11/04, de 17h à 19h
- **Place de la Sainte-Famille** le 23/04 , de 17h à 19h
  
- bij het **gemeentedeput** aan de Stokkelse Steenweg 80, op de 1<sup>e</sup> verdieping, elke werkdag van 8.00 tot 12.00 uur en van 13.30 tot 16.30 uur
- **Dapperenlaan 2 (parking Poséidon) op 11/04**, van 17.00 tot 19.00
- **Heilige-Familieplein op 23/04**, van 17.00 tot 19.00

**Objectif : préserver et renforcer la propreté publique**  
Doel: de openbare netheid handhaven en verbeteren





## Tri obligatoire des déchets en région bruxelloise

### → Mes déchets : dans quel sac ?

#### Le sac blanc



Pour les **ordures ménagères** qui ne peuvent pas être triées dans les sacs orange, bleus ou jaunes

#### Le sac orange



→ **Doivent y être placés** : les restes de repas (y compris les restes de viande et de poisson), les épluchures de fruits et de légumes, le marc de café, les sachets de thé, le papier essuie-tout, les mouchoirs et serviettes en papier, les aliments périmés (sans leur emballage).

→ **Sont, par contre, refusés dans ces sacs et doivent être déposés dans les sacs blancs** : les langes, les cendres de bois, les coquilles d'œufs, de noix, d'huitres, de moules, etc., les litières même biodégradables, les os, les carcasses, les arêtes, les noyaux, les emballages compostables/biodégradables.

#### Le sac jaune



Pour le **papier et le carton** : boîtes de poudre à lessiver, sacs en papier, boîtes de céréales, journaux, magazines et dépliants, livres, tubes vides, papiers à lettre et pour imprimantes, emballages en carton, boîtes en carton.

#### Le sac bleu



→ **Les emballages plastiques (P)** : limonade, eau, lait, jus, yaourts, produits de bains, produits de lessive, barquettes et raviers, pots et tubes, films plastiques, sacs et sachets, pots de fleurs, etc.

→ **Les emballages métalliques (M)** : cannettes, boîtes de conserve, couvercles et bouchons métalliques de bocaux et bouteilles, boîtes et bidons, plats, raviers et barquettes en aluminium, aérosols, désodorisants, etc.

→ **Les cartons à boissons (C)** : jus de fruits, soupe, lait, crème fraîche, etc.

#### Le sac vert



→ **Déchets de jardin** : branchages, feuilles mortes, fleurs fanées, mauvaises herbes, plantes, tailles de haies et d'arbustes, tontes de pelouse.



## Verplichte afvalsortering in het Brussels Gewest

### → Mijn afval: wat moet in welke vuilniszak?

#### Witte vuilniszak



**Huishoudelijk afval** dat niet in de oranje, blauwe of gele vuilniszak kan worden weggegooid.

#### Oranje vuilniszak



→ **Hierin moeten zitten:** etensresten (ook vlees- en visresten), fruit- en groenteschillen, koffiedik, theezakjes, keukenpapier, papieren zakdoeken en servetten, vervallen voedingsmiddelen (zonder verpakking).

→ **Het volgende wordt niet aanvaard in deze zak en moet in de witte zak worden gedeponeerd:** luiers, houtassen, eierschalen, notendoppen, oester- en mosselschelpen, kattenbakvulling, zelfs indien biologisch afbreekbaar, beenderen, karkassen, graten, pitten, composteerbare/biologisch afbreekbare verpakkingen.

#### Gele vuilniszak



**Papier en karton:** waspoederdozen, papieren zakken, cornflakesdozen, kranten, tijdschriften en brochures, boeken, lege kokers, brief- en printerpapier, kartonnen verpakkingen, kartonnen dozen.

#### Blauwe vuilniszak



→ **Plastic verpakkingen (P):** limonade, water, melk, sap, yoghurt, badproducten, wasproducten, bakjes en schaaltes, potjes en tubes, plastic folie, zakjes en tasjes, bloempotten, enz.

→ **Metalen verpakkingen (M):** blikjes, conservenblikken, metalen deksels en doppen van potten en flessen, bokalen en vaten, aluminium schalen, schotels en dienbladen, spuitbussen, luchtverfrissers, enz.

→ **Drankkartons (D):** vruchtensap, soep, melk, room, enz.

#### Groene vuilniszak



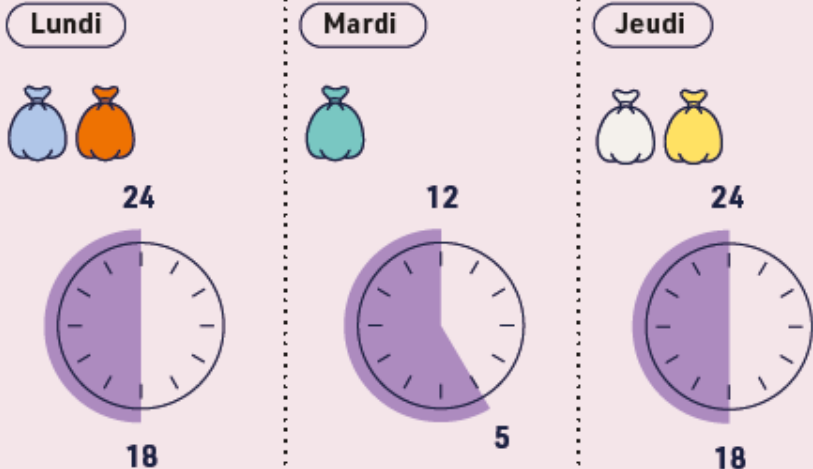
→ **Tuinafval:** takken, dode bladeren, verwelkte bloemen, onkruid, planten, snoeiafval van heggen en struiken, maaisel.


## Quand sortir ses poubelles?

Wanneer moet u uw afval buitenzetten?

### ZONE 1

Elle correspond à la grande majorité des voiries.



 Heures de sortie des sacs

Horaire fixé par l'agence  
Bruxelles-Propreté

Tijdschema vastgesteld door  
het agentschap Net Brussel



## Quand sortir ses poubelles?

Wanneer moet u uw afval buitenzetten?

### ZONE 3

C'est la 2<sup>e</sup> plus grande zone. Elle concerne tous les habitants des voiries régionales et des voiries communales à forte fréquentation (par ex. avenue Georges Henri). Une collecte nocturne y est organisée.

Mardi



**Rue Bâtonnier Braffort :**  
n° pairs de 2 à 14

**Bd Brand Whitlock :**  
n° pairs de 14 à 158  
n° impairs de 55 à 169

**Av. des Communautés :**  
n° pairs et impairs de 100 à 110

**Av. de Broqueville :**  
n° pairs et impairs de 11 à 306

**Av. Georges Henri :**  
n° pairs de 160 à 510  
n° impairs de 193 à 519

**Av. Paul Hymans**

**Rue de Linthout :**  
n° impairs de 163 à 175

**Place Nelson Mandela** ←  
**Cours Paul-Henri Spaak :** ←  
n° 251

**Av. Marcel Thiry**  
**Allée Louise Van den Plas**

**Av. Emile Vandervelde**

**Square Vergote :**  
n° impairs de 1 à 25A  
n° pairs de 4 à 14

**Av. de Wezembeek**

**Bd de la Woluwe :**  
n° pairs de 34 à 108 et n° 71



Vos sacs sont collectés à partir de 20h

➤ **Plus d'infos :**  
[proprete.brussels](http://proprete.brussels)  
ou **0800 981 81**

Horaire fixé par l'agence Bruxelles-Propreté

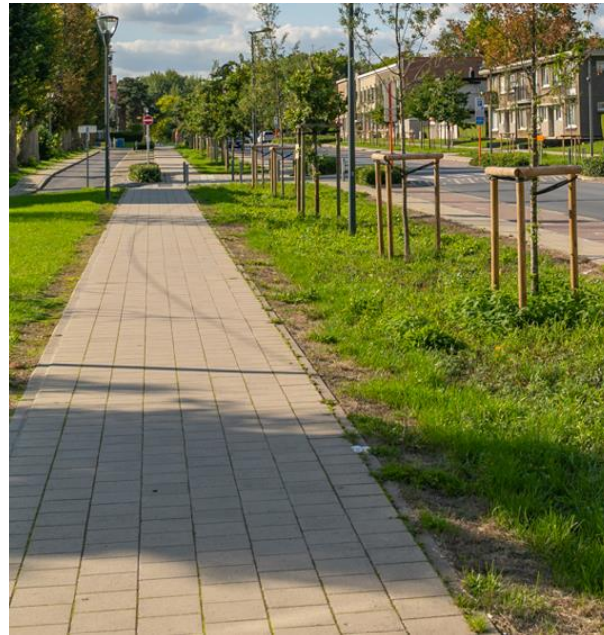
Tijdschema vastgesteld door het agentschap Net Brussel

## Une équipe au service de l'entretien de l'espace public de notre commune

Een ploeg in dienst van het onderhoud van de openbare ruimte in onze gemeente

Des réalisations remarquables réalisées par les équipes communales tant en voiries que dans les espaces verts communaux

Opmerkelijke verwezenlijkingen van de gemeenteploegen, zowel op de openbare wegen als in de gemeentelijke groene ruimtes





## Une équipe au service de l'entretien de l'espace public commune

Een ploeg in dienst van het onderhoud van de openbare ruimte in onze gemeente

### Vous constatez un problème dans l'espace public ?

#### Plusieurs possibilités :

Stelt u een probleem vast in de openbare ruimte?

U hebt verschillende opties:

→ **contactez votre gestionnaire de quartier :**

- Par courriel : [quartier@woluwe1200.be](mailto:quartier@woluwe1200.be)
- En appelant le 0800 12007 (numéro gratuit)

→ **neem contact op met uw wijkbeheerder:**

- per e-mail: [wijk@woluwe1200.be](mailto:wijk@woluwe1200.be)
- per telefoon: 0800 12007 (gratis nummer)

→ **signalez-le sur FixmyStreet**

→ **meld het op FixmyStreet**







**WOLUWE-SAINT-LAMBERT**  
commune accueillante, commune innovante



**SINT-LAMBRECHTS-WOLUWE**  
gastvrije gemeente, innovatieve gemeente



CIVISME ET PROPRETÉ PUBLIQUE



**Ma commune, je la respecte,  
je l'aime propre et j'y contribue !**



BURGERZIN EN OPENBARE NETHEID

**Ik respecteer mijn gemeente, ik houd  
ervan wanneer ze schoon is en ik draag  
er mijn steentje aan bij!**



**WOLUWE-SAINT-LAMBERT**  
commune accueillante, commune innovante



www.woluwe1200.be



**SINT-LAMBRECHTS-WOLUWE**  
gastvrije gemeente, innovatieve gemeente



www.woluwe1200.be

**La parole est à vous !  
Het woord is aan u!**

**Service de la Gestion de l'espace public**

Wolu Techni-Cité  
Chaussée de Stockel, 80  
02/761.28.24  
[PP-OR@woluwe1200.be](mailto:PP-OR@woluwe1200.be)  
[www.woluwe1200.be](http://www.woluwe1200.be)

**Dienst Beheer van de openbare ruimte**

Wolu Techni-Cité  
Stokkelse Steenweg 80  
02/761.28.24  
[PP-OR@woluwe1200.be](mailto:PP-OR@woluwe1200.be)  
[www.woluwe1200.be](http://www.woluwe1200.be)

**[www.woluwe1200.be](http://www.woluwe1200.be)**



**Ma commune, je la respecte,  
je l'aime propre et j'y contribue !**

**Ik respecteer mijn gemeente,  
ik houd ervan wanneer ze schoon is  
en ik draag er mijn steentje aan bij!**

